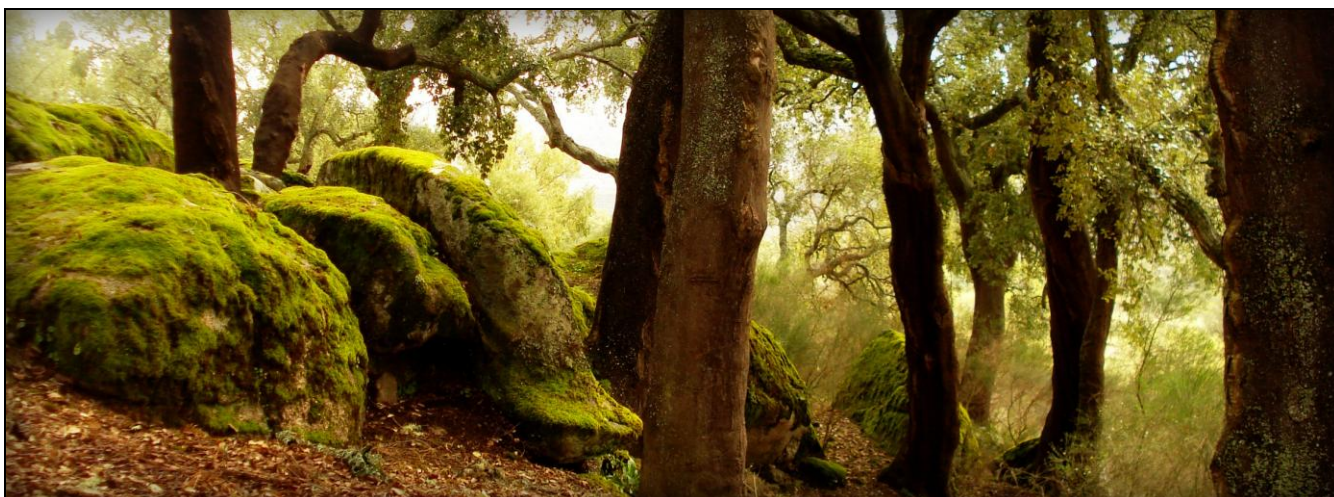


arqpais

paisagem e ambiente



ao encontro do ambiente

curriculum vitae

ÍNDICE

	Pág.
1 - APRESENTAÇÃO	3
2 - MISSÃO	4
3 - ÁREAS DE INTERVENÇÃO	4
4 - TRABALHO DESENVOLVIDO	5
4.1 - Estudos Ambientais na área de Projetos Rodoviários:	5
4.2 - Estudos Ambientais de Recuperação de Obras de Arte	10
4.3 - Estudos Ambientais na área de Linhas de Alta Tensão	11
4.4 - Estudos Ambientais na área de Subestações	12
4.5 - Estudos Ambientais na área de Parques Eólicos	13
4.6 - Estudos Ambientais na área de Projetos Ferroviários	13
4.7 - Estudos Ambientais na área Aeroportuária	14
4.8 - Estudos Ambientais em áreas Portuárias e Marítimas	14
4.9 - Estudos Ambientais de Unidades Hospitalares	14
4.10 - Estudo Ambientais de Parques Empresariais	15
4.11 - Estudos Ambientais de Planos e Projetos Urbanísticos	15
4.12 - Estudos Ambientais de Empresa Metalomecânica	15
4.13 - Estudos Ambientais de Loteamentos Industriais	15
4.14 - Estudos Ambientais de Campos de Golfe	15
4.15 - Estudos Ambientais de Empreendimentos Turísticos	15
4.16 - Estudos Ambientais de Parques de campismo	15
4.17 - Estudos Ambientais de Projetos de Regularização de Linhas de Água	16
4.18 - Estudos Ambientais de Infraestruturas de Gás Natural	16
4.19 - Estudo Ambientais de Emissários Submarinos	16
4.20 - Estudos Ambientais de ETARs	16
4.21 - Estudos Ambientais de sistemas de abastecimento de água	16
4.22 - Estudos Ambientais na Área de Pedreiras e Minas	16
4.23 - Estudos Ambientais na área de Barragens e Aproveitamentos Hidrelétricos	17
4.24 - Estudos na área de Avaliação Ambiental Estratégica (AAE)	17
4.25 - Outros Estudos e Projetos na Área Ambiental	17
4.25.1 - Projetos de Consultoria Ambiental	17
4.25.2 - “Environmental Due Diligence”	17
4.25.3 - Processos para Ocupação de solos da RAN e da REN	18
4.26 - Planos de Prevenção e Gestão de Resíduos de Construção e Demolição	18

4.27 - Acompanhamento Ambiental de Obras	18
4.28 - Trabalhos Arqueológicos	19
4.29 - Monitorização Ambiental	19
4.30 - Projetos de Recuperação e Integração Paisagística	20
4.30.1 - Projetos de Integração Paisagística de Projetos Rodoviários.....	20
4.30.2 - Planos de Recuperação Paisagística de Pedreiras	23
4.30.3 - Participação em Planos de Exploração e Recuperação Integrada de Pedreiras, como responsável pelo Plano Integrado de Recuperação Paisagística	24
4.30.4 - Coordenação de Planos de Recuperação Paisagística de Minas	24
4.30.5 - Projetos de Integração Paisagística na área Aeroportuária.....	24
4.30.6 - Projetos de Integração Paisagística em Plataformas Logísticas	24
4.30.7 - Projetos de Integração Paisagística de Subestações	25
4.31 - Projetos de Arquitetura Paisagista em Espaços Exteriores	25
4.31.1 - Projetos de Espaços Exteriores em zonas urbanas	25
4.31.2 - Projetos de Espaços Exteriores em Hospitais.....	30
4.32 - Revisão de Projetos e Fiscalização de Obras	30
4.33 - Estudos de Planeamento e Ordenamento do Território.....	31
4.33.1 - Planos Diretores Municipais	31
4.33.2 - Plano de Parque Urbano	32
4.33.3 - Planos de Pormenor.....	32
4.33.4 - Colaboração em Estudos de Ordenamento	32
4.33.5 - Colaboração em Planos de Urbanização.....	32
4.34 - Planos de Mobilidade e Acessibilidade	32
4.35 - Participação em Concursos Públicos Nacionais.....	33
4.36 - Participação em Concursos Públicos Internacionais	35
5 - PRINCIPAIS CLIENTES.....	37
6 - DESCRIÇÃO DO EQUIPAMENTO TÉCNICO DE APOIO DISPONÍVEL NO DESENVOLVIMENTO DOS ESTUDOS	38

1 - APRESENTAÇÃO

A **ARQPAIS, Consultores de Arquitetura Paisagista e Ambiente, Lda.** é uma sociedade por quotas, constituída por escritura pública em Fevereiro de 1995. Tem o nº de Pessoa Coletiva e de Registo Comercial de 503 400 300.

Tem sede e endereço em Lisboa, na Rua Padre Américo, n.º 1, Escritório 2, 1600-548 Lisboa, tendo como contactos os Telefones: 217 140 257 e 217 122 720, o E-mail: geral@arqpais.pt e Homepage: www.arqpais.pt.

Tem como Diretora Técnica e Sócia Gerente a Arquiteta Paisagista:

Maria Otília Gomes Baptista Freire

Toda a atividade da ARQPAIS se baseia no trabalho e dedicação dos seus colaboradores permanentes, contando ainda com um significativo grupo de consultores/colaboradores multidisciplinares, das áreas de Arquitetura Paisagista, Arquitetura, Engenharia, Engenharia Acústica, Engenharia do Ambiente, Biologia, Engenharia Agronómica, Sociologia, História e Arqueologia, etc., de reconhecida competência, pontualmente convidados a prestar os seus serviços à empresa, seja individualmente, enquanto profissionais livres, seja como empresas especializadas.

A ARQPAIS está inscrita em diversas associações profissionais e/ou empresarias:

- APPC – Associação Portuguesa de Projectistas e Consultores - n.º 350
- APAI – Associação Portuguesa para a Avaliação de Impactes - nº C-18
- AIP – Associação Industrial Portuguesa - nº 15262
- AERLIS – Associação Empresarial da Região de Lisboa
- FEEM – Forum Empresarial para a Economia do Mar
- PPA – Parceria Portuguesa para a Água

A ARQPAIS tem um Sistema de Gestão de Qualidade, implementado e certificado em conformidade com os requisitos da Norma NP EN ISO 9001:2008, tendo como principais objetivos o estímulo constante dos seus colaboradores com vista à total satisfação dos seus clientes.



2 - MISSÃO

A ARQPAIS tem como **missão** contribuir para o desenvolvimento sustentável e harmonioso do território, com vista a promover a qualidade de vida da nossa sociedade, tendo como pano de fundo uma preocupação ambiental global.

Com vista a sustentar uma relação de confiança e continuidade, tendente à criação de valor para o negócio dos nossos clientes, é um objetivo constante a prestação de serviços com a melhor relação custo/benefício, com soluções inovadoras de elevada qualidade em todas as áreas da nossa atuação, satisfazendo, ou mesmo excedendo os requisitos e as expectativas dos nossos clientes.

Para a prossecução destes objetivos, é indispensável o melhor envolvimento e estímulo dos seus colaboradores, criando uma cultura de otimização, qualidade, formação e melhoria contínua, dentro dos valores da ética e do respeito mútuo.

3 - ÁREAS DE INTERVENÇÃO

A atividade desenvolvida tem abrangido uma ampla e diversificada participação tanto ao nível do projeto como ao nível da consultoria especializada, nas áreas de arquitetura paisagista e ambiente, destacando-se os seguintes tipos de estudos e projetos:

• **ÁREA AMBIENTAL**

- Estudos de Impacte Ambiental
- Relatórios de Conformidade Ambiental de Projectos de Execução (RECAPES)
- Estudos de Incidências Ambientais
- Estudos de Viabilidade Ambiental
- Avaliação Ambiental Estratégica
- Monitorização e Acompanhamento Ambiental de Obras
- Planos de Prevenção e Gestão de Resíduos de Construção e Demolição
- Revisão de Estudos

• **ÁREA DE PROJETO**

- Projectos de Arquitectura Paisagista em Espaços Exteriores
- Projectos de Integração Paisagística de Projectos Rodoviários
- Projectos de Recuperação e Integração Paisagística de Pedreiras e outra áreas degradadas
- Estudos de Planeamento e Ordenamento do Território
- Planos de Mobilidade e Acessibilidade
- Assessoria técnica à fiscalização de obras na área de arquitectura paisagista
- Revisão de Projectos

4 - TRABALHO DESENVOLVIDO

4.1 - ESTUDOS AMBIENTAIS NA ÁREA DE PROJETOS RODOVIÁRIOS:

- A13 - Via dos Duques - Lanço Coimbra (Nó de Ceira) / St.^a Comba Dão (IC12). EIA. SENER-ENGIVIA, SA (em curso)
- Subconcessão do Pinhal Interior. PE. Estudos Ambientais de 18 Lanços, sendo 3 de construção nova e os restantes de alargamento e beneficiações. PINHAL ACE. (Outubro, 2014)
- Beneficiação da V.N.C. 522 (Vale do Lobo – Quinta do Lago). PE. Estudo de Incidências Ambientais. SENER-ENGIVIA. (Abril, 2013)
- Ligação Almendra/Barca D'Alva. PE. Estudo de Viabilidade Ambiental. QUADRANTE, Lda. ESTRADAS DE PORTUGAL, S.A. (Abril, 2012)
- Requalificação da EN346 entre Penamacor e a A23 incluindo Variante entre Capinha e a A23. PE. EIA. ENAQUE, Lda. ESTRADAS DE PORTUGAL, S.A. (Abril, 2012)
- Subconcessão Algarve Litoral. Variante à EN2 em S Brás de Alportel - Troço inicial - Nota Técnica Ambiental. PE. RECAPE. ENGIVIA, S.A. RODOVIAS DO ALGARVE LITORAL, ACE. (Janeiro, 2012)
- Subconcessão Algarve Litoral. Variante de Olhão. EIA. DRAGADOS. RODOVIAS DO ALGARVE LITORAL, ACE. (Junho, 2011)
- Subconcessão Algarve Litoral. EN 125 - Variante de Odiáxere. EIA. TYPISA, S.A. ROTAS DO ALGARVE LITORAL, ACE. (Maio, 2011)
- Beneficiação da EN/ER 218 entre Outeiro e Carção incluindo o Estudo de Viabilidade da Ponte sobre o rio Maças e acessos. PB. EIA. QUADRANTE, Lda. ESTRADAS DE PORTUGAL, S.A. (Maio, 2011)
- EN120 - Variante de Aljezur. PE. EIA. CONSULMAR, Lda. ESTRADAS DE PORTUGAL, S.A. (Fevereiro, 2011)
- Projeto de Execução da EENN 218, 218-3 e 318 - Requalificação entre Bragança e Fronteira com Espanha (Rio de Onor). PB. Estudo de viabilidade Ambiental. EPOCIL, Lda. ESTRADAS DE PORTUGAL, S.A. (Dezembro, 2010)
- Acesso Rodoviário ao Novo Hospital de Vila Franca de Xira. PE. EIA. QUADRANTE, Lda. C.M. VILA FRANCA DE XIRA (Novembro, 2010).
- Via T1 - Variante à EN8 (2º lanço). Projeto de Execução. PE. EIA. ENAQUE, Lda. C.M. LOURES (Agosto, 2010)
- Ligação do Nó do Instituto Politécnico da EN10-8 a Praias do Sado. PE. EIA. ENAQUE, Lda. ESTRADAS DE PORTUGAL, S.A. (Março, 2010)
- Variante à EN 125-4 (Entre a Circular de Loulé e Valados). EP. EIA. ENGIVIA, S.A. C.M. LOULÉ (Março, 2010)
- Subconcessão da Autoestrada Transmontana - Lote 8. RECAPE. SENERPOR. AUTO-ESTRADAS XXI (Março, 2010)
- ER 227 - S. João da Madeira - Vale de Cambra (EN224). EP. EIA. ENGIVIA, S.A. ESTRADAS DE PORTUGAL, S.A. (Fevereiro, 2010)
- IP8 - Beja/Baleizão. EP. EIA. GLOBALVIA. ESTRADAS DE PORTUGAL, S.A. (Março, 2010)
- Subconcessão da Autoestrada do Douro Interior - IC5 - Murça (IP4)/ Nó de Pombal - Lote 6.2. PE. EIA. DIACE. AENOR, S.A. (Agosto, 2009)
- A4 - Águas Santas/Ermesinde - Alargamento e Beneficiação para 2x4 vias. PE. EIA. BRISA, S.A. (Agosto, 2009)
- Subconcessão da Autoestrada do Douro Interior - IC5 - Nó de Pombal/ Nozelos (IP2) - Lote 7. RECAPE. DIACE. AENOR, S.A (Agosto, 2009)

- Subconcessão da Autoestrada do Douro Interior - IC5 - Nozelos (IP2)/ Mogadouro - Lote 8. RECAPE. DIACE. AENOR, S.A (Agosto, 2009)
- Subconcessão da Autoestrada do Douro Interior - IC5 - Murça (IP4)/ Nó de Pombal - Lote 6.1. RECAPE. DIACE. AENOR, S.A (Junho, 2009)
- Subconcessão da Autoestrada Transmontana - Lote 1. RECAPE. SENERPOR. AUTO-ESTRADAS XXI (Junho, 2009)
- IC35 - Castelo de Paiva/IP5. EP. EIA. ENGIVIA, S.A. ESTRADAS DE PORTUGAL, S.A. (Junho, 2009)
- Variante à EN222 - Ponte do Arda/EM 504. Projeto de Integração Paisagística, Estudo Acústico, Estudo de Impacte Patrimonial EPOCIL, Lda. (Junho, 2009)
- Subconcessão da Autoestrada Transmontana - Lote 2. RECAPE. SENERPOR. AUTO-ESTRADAS XXI (Abril, 2009)
- Subconcessão da Autoestrada Transmontana - Lote 7. RECAPE. SENERPOR. AUTO-ESTRADAS XXI (Abril, 2009)
- IC2 - Venda das Raparigas/São Jorge. Estudo Prévio. EVAC. PROVIA, S.A. ESTRADAS DE PORTUGAL, S.A. (Outubro, 2008)
- EN222 - Beneficiação entre Vila Nova de Foz Côa e São João da Pesqueira. PE. EIA. ENAQUE, Lda. ESTRADAS DE PORTUGAL, S.A. (Outubro, 2008)
- Concurso Público de Conceção/Construção da Subconcessão do Pinhal Interior. Estudos de Diagnóstico Ambiental. Agrupamento de empresas liderado por MOTA_ENGIL. (Setembro, 2008)
- Concurso Público de Conceção/Construção da Subconcessão do Centro. Estudos de Diagnóstico Ambiental. Agrupamento de empresas liderado por MOTA_ENGIL. (Julho, 2008)
- Concurso Público de Conceção/Construção da Subconcessão do Litoral Oeste. Estudos de Diagnóstico Ambiental. Agrupamento de empresas liderado por MOTA_ENGIL. (Julho, 2008)
- Concurso Público de Conceção/Construção da Subconcessão do Algarve Litoral. Estudos de Diagnóstico Ambiental. Agrupamento de empresas liderado por MOTA_ENGIL. (Junho, 2008)
- EN351 - Ligação ao IP6 (A23) e Beneficiação da ER 351 entre Venda Nova e Ribeira da Pracana. Projeto de Execução. PROVIA, S.A. ESTRADAS DE PORTUGAL, S.A. (Maio, 2008)
- Concurso Público de Conceção/Construção da Subconcessão do Baixo Alentejo. Estudos de Diagnóstico Ambiental. Agrupamento de empresas liderado por MOTA_ENGIL. (Abril, 2008)
- Concurso Público de Conceção/Construção da Subconcessão do Douro Interior. Estudos de Diagnóstico Ambiental. Agrupamento de empresas liderado por MOTA_ENGIL. (Abril, 2008)
- Concurso Público de Conceção/Construção da Subconcessão da Autoestrada Transmontana. Estudos de Diagnóstico Ambiental. Agrupamento de empresas liderado por MOTA_ENGIL. (Março, 2008)
- Ligação Sul de Viseu - Estudo de Viabilidade. DENDRO, Lda. ESTRADAS DE PORTUGAL, S.A. (Janeiro, 2008)
- EN242 - Variante da Nazaré. Relatório Preliminar do RECAPE. ENAQUE. ESTRADAS DE PORTUGAL, S.A. (Dezembro, 2007)
- IC5 - Nó de Pombal/IP2. Relatório Preliminar do RECAPE. PROVIA, S.A. ESTRADAS DE PORTUGAL, S.A. (Novembro de 2007)
- IC5 - IP4/Nó de Pombal. Relatório Preliminar do RECAPE. CENORPLAN, S.A. ESTRADAS DE PORTUGAL, S.A. (Outubro, 2007)
- Acesso Oeste à Circular à Cidade do Funchal à Cota 200. EIncA. CENORPLAN, S.A. Secretaria de Estado das Obras Públicas do Governo Regional da Madeira. (Outubro, 2007)
- A29 (IC1) - Sublanço Miramar/Maceda. Estudo Preliminar de Barreiras de Proteção Sonora. ENGIVIA, S.A. (Setembro, 2007)
- IC2- Variante da Batalha. Relatório Preliminar do RECAPE. ENGIVIA, S.A., ESTRADAS DE PORTUGAL, S.A. (Setembro, 2007)
- IC30 - Lourel/Ranholas. PE. EIA. Concessão de Autoestradas da Grande Lisboa. GLACE, ACE. (Agosto, 2007)

- IC30 - Ranholas/Linhó. PE. EIA. Concessão de Autoestradas da Grande Lisboa. GLACE, ACE. (Agosto, 2007)
- IC30 - Linhó/Alcabideche. PE. EIA. Concessão de Autoestradas da Grande Lisboa. GLACE, ACE. (Agosto, 2007)
- Concurso de Conceção/Construção da IC17 - CRIL - Sublanço Buraca/Pontinha. Estudos de Diagnóstico Ambiental. Consórcio liderado por MOTA-ENGIL. (Junho, 2007)
- Concurso Internacional para a Concessão do Túnel do Marão. Estudos de Diagnóstico Ambiental. CONSÓRCIO NORINTER. (Junho, 2007)
- IC6 - Catraia dos Poços/Venda de Galizes. RECAPE. ENGIVIA, S.A., ESTRADAS DE PORTUGAL, S.A. (Março, 2007)
- Ligação Via Expresso ao Porto do Funchal. EIncA. CENORPLAN, S.A. Secretaria de Estado das Obras Públicas do Governo Regional da Madeira. (Novembro, 2006).
- IC10 - Nó com a EN14 (Nó da Qta do Mocho) - Nó de Santarém (IC10). Estudo Prévio. ENGIVIA, S.A. ESTRADAS DE PORTUGAL, S.A. (Abril, 2006)
- CONCESSÃO NORTE - A7/IC5/IC25 - Fafe - IP3 - Sublanços Ribeira de Pena/IP3 (Vila Pouca de Aguiar). Ligação ao IP3. RECAPE. ENGIVIA, S.A. AENOR, S.A. (Dezembro, 2005)
- Nova Ponte sobre o Rio Lima na zona do Nó de Jolda. PE. EIA. ENGIVIA, S.A. LISCONCEBE, IEP. (Dezembro, 2005)
- SCUT do Grande Porto - A 42/IC23 - Lanço Nó da Ermida (IC24)/Paços de Ferreira. Nó de Lombelho. EIncA. ENGIVIA, S.A. LUSOS CUT, S.A. (Setembro, 2005).
- Viaduto do Eixo Norte/Sul sobre a Av. Padre Cruz. Estudo de Análise comparativa entre a solução inicial e a solução a construir. MSF. (Agosto, 2005).
- A17 - Marinha Grande/Mira, Sublanços Marinha Grande/Monte Redondo/Louriçal. PE. EIA. BRISAL, LACE, ACE (Dezembro, 2004)
- IC9 - Fátima/Alburitel. Reformulação do Estudo Prévio. EIA. ENGIVIA, S.A. IEP. (Novembro, 2004)
- SCUT do Grande Porto - Lanço VRI/Nó do Aeroporto. RECAPE. ENGIVIA, S.A. LUSOS CUT, S.A. (Novembro, 2004)
- SCUT do Grande Porto - Lanço Sendim/Via Norte. RECAPE. ENGIVIA, S.A. LUSOS CUT, S.A. (Outubro, 2004)
- A1 - Alargamento e Beneficiação do Sublanço Santarém/Torres Novas. PE. EIA. BRISA, S.A. (Outubro, 2004)
- A3 - Alargamento e Beneficiação do Sublanço Maia/Santo Tirso. PE. EIA. BRISA, S.A. (Setembro, 2004)
- Ligação da Covilhã ao IP2 - Solução B. PE. EIA. ENGIVIA, S.A. C.M. COVILHÃ (Setembro, 2004)
- SCUT COSTA DA PRATA - Lanço IC1 * Mira/Aveiro - Variante à EN333 em Sosa. PE. EIA. ENGIVIA, S.A. LUSOCUT (Julho, 2004)
- SCUT COSTA DA PRATA - Lanço IC1 * Mira/Aveiro - Variante às EEMM 587-1 e 588 entre Ílhavo e a EN335. PE. EIA. ENGIVIA, S.A. LUSOCUT (Junho, 2004)
- Via do Tâmega - Variante à EN210 Arco de Baúlhe/Celorico de Basto - Ligação a Mondim de Basto. PE. EIA. PROJECTOPE, Lda. IEP. (Agosto, 2004)
- Variante Norte de Loulé à EN270 (2ª Fase). EP. EIA. ENGIVIA, S.A. IEP. (Março, 2004)
- Viaduto do Eixo Norte/Sul sobre a Av. Padre Cruz. PE. EIA. IEP. (Fevereiro 2004)
- Avenida Eng.º Santos e Castro. PE. EIA. FORMA ACTIVA. SGAL (Dezembro, 2003)
- SCUT das Beiras Litoral e Alta - A 25/ IP5 - Sublanço Mangualde/ Fornos de Algodres. RECAPE. CONSULPLANO, S.A. LUSOS CUT, S.A. (Novembro, 2003)
- CONCESSÃO NORTE - A11/ IC14 - Esposende/Barcelos/Braga - Sublanço EN205/Barcelos. RECAPE. ENGIVIA, S.A. AENOR, S.A. (Setembro,2003)
- IC9 - Alburitel/Carregueiros. PE. EIA. ICOR. (Agosto, 2003)

- CONCESSÃO NORTE - A7/IC5/IC25 - Fafe - IP3 - Sublanços Ribeira de Pena/IP3 (Vila Pouca de Aguiar). RECAPE. ENGIVIA, S.A. AENOR, S.A. (Julho, 2003)
- SCUT do Grande Porto - A 41/IC24 - Lanço Alfena/Nó da Ermida (IC25). PE. Relatório Final de Impacte Ambiental e Medidas de Minimização. ENGIVIA, S.A. LUSOS CUT, S.A. (Junho, 2003)
- SCUT do Grande Porto - A 42/IC23 - Lanço Nó da Ermida (IC24)/Paços de Ferreira. PE. Relatório Final de Impacte Ambiental e Medidas de Minimização. ENGIVIA, S.A. LUSOS CUT, S.A. (Junho, 2003)
- IC6 - Catraia dos Poços/Vendas de Galizes. EP. EIA. ENGIVIA, S.A. IEP. (Junho, 2003)
- CONCESSÃO NORTE - A11/ IC14 - Esposende/Barcelos/Braga - Sublanço EN205/Barcelos - Nó de Barcelos. RECAPE. ENGIVIA, S.A. AENOR, S.A. (Maio, 2003)
- SCUT das Beiras Litoral e Alta - A 25/ IP5 - Sublanço Ratoeira Nascente/ IP2. RECAPE. ENGIVIA, S.A. LUSOS CUT, S.A. (Maio, 2003)
- SCUT das Beiras Litoral e Alta - A 25/ IP5 - Sublanço Fornos de Algodres/ Ratoeira Nascente. RECAPE. ENGIVIA, S.A. LUSOS CUT, S.A. (Maio, 2003)
- SCUT Costa de Prata - Lanço IC1 - Mira/Aveiro - Sublanço Aveiro Sul/Aveiro Nascente. RECAPE. ENGIVIA, S.A. LUSOS CUT, S.A. (Abril, 2003)
- SCUT Costa de Prata - Lanço IC1 - Mira/Aveiro - Sublanço Vagos/Aveiro Sul. RECAPE. ENGIVIA, S.A. LUSOS CUT, S.A. (Abril, 2003)
- SCUT Costa de Prata - Lanço IC1 - Mira/Aveiro - Sublanço Mira/Vagos. RECAPE. ENGIVIA, S.A. LUSOS CUT, S.A. (Abril, 2003)
- IP4 - E82 Acesso à Ponte Internacional de Quintanilha (km 2+700/4+000) e Ponte Internacional de Quintanilha. PE. EIA. IEP. (Abril, 2003)
- Nó do Eixo Norte/Sul com a Av. Padre Cruz. PE. EIA. C.M. LISBOA (Abril, 2003)
- Variante à EN347 - Montemor-o-Velho/Alfarelos. EP. EIA. ENGIVIA, S.A. ICOR. (Janeiro, 2003)
- CONCESSÃO NORTE - A7/IC5 - Póvoa de Varzim/Famalicão - Sublanços IC1 (Póvoa de Varzim)/EN306/Famalicão. RECAPE. ENGIVIA, S.A. AENOR, S.A. (Novembro, 2002)
- A4 - Autoestrada Porto/Amarante - Lanço Águas Santas/Campo. Estudo de Viabilidade Ambiental. BRISA, S.A. (Novembro, 2002)
- CONCESSÃO NORTE - A11/ IC14 - Esposende/Barcelos/Braga - Sublanço Barcelos/Braga (Oeste)/Braga (Ferreiros). RECAPE. ENGIVIA, S.A. AENOR, S.A. (Julho, 2002)
- Circular de Loulé - Troço Sul - Trecho entre o CM 1305 e a EN125-4 na Goncinha. Estudo Acústico. ENGIVIA, S.A. (Junho, 2002)
- CONCESSÃO NORTE - A7/IC5 - Póvoa de Varzim/Famalicão - Nó com o IC1. RECAPE. ENGIVIA, S.A. AENOR, S.A. (Maio, 2002)
- IP2 - Variante Nascente de Évora. Estudo Prévio. Reformulação. EIA. PROJECTOPE, Lda. IEP. (Maio, 2002)
- IC2 - Variante da Batalha. EP. EIA. IEP. (Abril, 2002)
- IC35 - Penafiel/Entre-os-Rios. Reformulação do Estudo Prévio. EIA. ENGIVIA, S.A. IEP. (Março, 2002)
- SCUT COSTA DA PRATA - Lanço IC1 - Mira/Aveiro - Ligação a Ílhavo. EP. EIA. ENGIVIA, S.A. LUSOS CUT, S.A. (Dezembro, 2001)
- SCUT COSTA DA PRATA - Lanço IC1 - Mira/Aveiro - Ligação a Vagos. EP. EIA. ENGIVIA, S.A. (Dezembro, 2001)
- CONCESSÃO DE AUTO-ESTRADAS DO NORTE - A11/ IC14 - Esposende/Barcelos /Braga - Sublanço EN205/Barcelos. Estudo Prévio. Reformulação. EIA. ENGIVIA, S.A. AENOR, S.A. (Novembro, 2001)
- Eixo Norte/Sul - Av. Padre Cruz/CRIL. PE. EIA. ICOR. (Novembro, 2001)
- IC9 - Fátima/Alburitel. EP. EIA. ENGIVIA, S.A. IEP. (Outubro, 2001)

- SCUT DAS BEIRAS LITORAL E ALTA - IP5 - Mangualde/Guarda - Mangualde/Fornos de Algodres/Ratoeira Nascente/IP2. EP. EIA. ENGIVIA, S.A. LUSOS CUT, S.A. (Agosto, 2001)
- CONCESSÃO DE AUTO-ESTRADAS DO NORTE - A7/IC5/IC25 - Fafe - IP3 - Sublanços Ribeira de Pena/IP3 (Vila Pouca de Aguiar). Estudo Prévio. Reformulação. EIA. ENGIVIA, S.A. AENOR, S.A. (Junho, 2001)
- IC3 - Variante de Tomar/Nó da Atalaia (IP6). PE. EIA. ICOR. (Abril, 2001)
- EN242 - Variante à Nazaré. EP. EIA. ENGIVIA, Lda. IEP. (Março, 2001)
- Ponte sobre o rio Douro e Despectivas Vias de Acesso desde S. João da Pesqueira, Alijó e Carrazeda de Ansiães. EP. EIA. ENGIVIA, Lda. ASSOCIAÇÃO DE MUNICÍPIOS DO VALE DO DOURO SUL. (Janeiro, 2001)
- CONCESSÃO DE AUTO-ESTRADAS DO NORTE - A7/IC5/IC25 - Fafe - IP3 - Sublanços Ribeira de Pena/IP3 (Vila Pouca de Aguiar). EP. EIA. AENOR, S.A. (Dezembro, 2000)
- CONCESSÃO DE AUTO-ESTRADAS DO NORTE - A11/IP9 * Braga - Guimarães - IP4/A3 - Nó de Celeirós. PE. EIA. AENOR, S.A. (Novembro, 2000)
- CONCESSÃO DE AUTO-ESTRADAS DO NORTE - A7/IC5 - Póvoa de Varzim/Famalicão - Sublanços IC1 (Póvoa de Varzim)/EN306/Famalicão. Estudo Prévio. Reformulação. EIA. ENGIVIA, S.A. AENOR, S.A. (Outubro, 2000)
- IC35 - Penafiel/Entre-os-Rios. EP. EIA. ENGIVIA, Lda. IEP. (Outubro, 2000)
- EN8 - Variante a Alcobaça. EP. EIA. ENGIVIA, Lda. IEP. (Outubro, 2000)
- SCUT COSTA DA PRATA - Lanço IC1 - Mira/Aveiro. EP. EIA. ENGIVIA, Lda. LUSOS CUT, S.A. (Agosto, 2000)
- Ligação entre a EN118 e o Nó de Zêzere do IP6 incluindo uma Nova Travessia do Tejo na Zona de Constância. EP. EIA. ENGIVIA, Lda. JAE. (Junho, 2000)
- ER 226-2 entre Armamar e Tabuaço. EP. EIA. ENGIVIA, Lda. ASSOCIAÇÃO DE MUNICÍPIOS DO VALE DO DOURO SUL. (Junho, 2000)
- EN212 - Beneficiação/Retificação entre a EN15 (Pópulo) e Tua Lanço Pópulo/Alijó - Trecho Chã/Alijó. PE. EIA. ENGIVIA, Lda. JAE. (Abril, 2000)
- A14 - Autoestrada Figueira da Foz/Coimbra (Norte) - Sublanço Santa Eulália/Coimbra (Norte) - Trecho 2. PE. EIA. BRISA, S.A. (Março, 2000)
- EN324 e 328 Variantes de Vale de Cambra. PE. EIA. ENGIVIA, Lda. JAE. (Janeiro, 2000)
- CONCESSÃO DE AUTO-ESTRADAS DO NORTE - A7/IC5 - Póvoa de Varzim/Famalicão - Sublanços IC1 (Póvoa de Varzim)/EN306/Famalicão. EP. EIA. AENOR, S.A. (Dezembro, 1999)
- CONCESSÃO DE AUTO-ESTRADAS DO NORTE - A7/IC5/IC25 - Fafe - IP3 - Sublanços Ribeira de Pena/IP3 (Vila Pouca de Aguiar). EP. EIA. AENOR, S.A. (Dezembro, 1999)
- EN321-2 - Baião/Ponte da Ermida (EN108). EP. EIA. ENGIVIA, Lda. JAE. (Dezembro, 1999)
- Variante às EENN 2 e 119 em Ponte de Sôr. EP. EIA. PROJECTOPE, Lda. JAE (Novembro, 1999)
- IC2 - Variante da Batalha. EP. EIA. ENGIVIA, Lda. JAE. (Novembro, 1999)
- IC33 - Grândola/Évora. EP. EIA. ENGIVIA, Lda. JAE (Outubro, 1999)
- CONCESSÃO DE AUTO-ESTRADAS DO NORTE - A11/ IC14 - Esposende/Barcelos/Braga - Sublanço EN205/Barcelos. EP. EIA. AENOR, S.A. (Julho, 1999)
- CONCESSÃO DE AUTO-ESTRADAS DO NORTE - A11/ IC14 - Esposende/Barcelos/Braga - Sublanço Barcelos/Braga (Oeste)/Braga (Ferreiros). Fase de Geometria de Traçado. EIA. AENOR, S.A. (Julho, 1999)
- Restabelecimento dos Caminhos Vicinais e Agrícolas Afetados pela Albufeira do Alqueva. EP. EIA. ENGIVIA, Lda. EDIA, S.A. (Junho, 1999)
- Variante às EENN 341 e 347 - Alfarelos/Arzila. EP. EIA. ENGIVIA, Lda. JAE. (Março, 1999)
- Variante de Tavarede. PE. EIA. ENGIVIA, Lda. JAE. (Dezembro, 1998)

- Concurso Internacional para a Concessão de Lanços de Autoestrada e Conjuntos Viários Associados da SCUT da Beira Litoral/Beira Interior. Estudos de Diagnóstico Ambiental. CONSÓRCIO LUSOS CUT - BEIRA LITORAL/BEIRA INTERIOR. (Dezembro, 1998)
- Ligação S. Brás de Alportel/Nó de Faro da VIS/Nó da 3ª Circular de Faro. EP. EIA. ENGIVIA, Lda. JAE. (Novembro, 1998)
- Concurso Internacional para a Concessão de Lanços de Autoestrada e Conjuntos Viários Associados da SCUT da Costa da Prata. Estudos de Diagnóstico Ambiental. CONSÓRCIO LUSOS CUT - COSTA DA PRATA. (Outubro, 1998)
- Concurso Internacional para a Concessão de Lanços de Autoestrada e Conjuntos Viários Associados da SCUT do Grande Porto. Estudos de Diagnóstico Ambiental. CONSÓRCIO LUSOS CUT - GRANDE PORTO. (Setembro, 1998)
- A14 - Autoestrada Figueira da Foz/Coimbra (Norte) - Sublanço Santa Eulália/Coimbra (Norte) - Trecho 2. EP. EIA. BRISA, S.A. (Julho, 1998)
- IP2 - Variante Nascente de Évora. EP. EIA. PROJECTOPE, Lda. JAE. (Julho, 1998)
- IC24/IC25 - Variante à EN105 - Km 2+025 (Nó 2 - EN105)/EN105. PE. EIA. ENGIVIA, Lda. JAE. (Junho, 1998)
- IC24/IC25 - Km 8+925 (Nó 1 - IC25)/Nó de Campo (A4/EN15). PE. EIA. ENGIVIA, Lda. JAE. (Junho, 1998)
- Concurso Internacional para a Concessão de Lanços de Autoestrada e Conjuntos Viários Associados da SCUT do Interior Norte. Estudos de Diagnóstico Ambiental. CONSÓRCIO LUSOS CUT - INTERIOR NORTE. (Junho, 1998)
- Concurso Internacional para a Concessão de Lanços de Autoestrada e Conjuntos Viários Associados da SCUT da Beira Interior. Estudos de Diagnóstico Ambiental. CONSÓRCIO LUSOS CUT - BEIRA INTERIOR. (Abril, 1998)
- IC24/IC25 - Alfena (EN105)/Paços de Ferreira (EN319). PE. EIA. ENGIVIA, Lda. JAE. (Abril 1998)
- IC4 - Variante de Aljezur. PE. EIA. ENGIVIA, Lda. JAE. (Março, 1998)
- Interligação entre a EN206 e o Acesso ao IC1. PE. EIA. ENGIVIA, Lda. C.M. PÓVOA DO VARZIM. (Novembro, 1997)
- IC14 - Apúlia/Barcelos. EP. EIA. ENGIVIA, Lda. JAE. (Outubro, 1997)
- IC4 - Via Infante de Sagres - Lanço Guia/Lagoa - Sublanço Alcantarilha/Lagoa. PE. EIA. ENGIVIA, Lda. JAE. (Outubro, 1997)
- Lanço da EN270 entre o Nó de Tavira da V.I.S. e Tavira. PE. EIA. ENGIVIA, Lda. JAE. (Dezembro 1996)
- IC4 - Via Infante de Sagres - Lanço Guia/Lagoa - Sublanço Alcantarilha/Lagoa - Alternativas na Zona do Sobral. PE. EIA. ENGIVIA, Lda. JAE. (Maio, 1996)
- IC1 - Póvoa de Varzim /Apúlia - Alteração entre o Km 7+400 e o Final. PE. EIA. ENGIVIA, Lda. JAE. (Janeiro, 1996)
- IC4 - Via Infante de Sagres - Lanço Guia/Lagoa - Sublanço Guia/Alcantarilha. PE. EIA. ENGIVIA, Lda. JAE. (Dezembro, 1995)
- IC14 - Barcelos/Braga - 2º Trecho. PE. EIA. ENGIVIA, Lda. JAE. (Outubro, 1995)
- IC14 - Barcelos/Braga - 1º Trecho. PE. EIA. ENGIVIA, Lda. JAE. (Julho, 1995)
- IC1 - Viana do Castelo/Vila Praia de Âncora. PE. EIA. ENGIVIA, Lda. JAE. (Abril, 1995)

4.2 - ESTUDOS AMBIENTAIS DE RECUPERAÇÃO DE OBRAS DE ARTE

- EN2 - Ponte sobre o rio Balsemão ao km 117+960 e EN229 - PH ao km 2+280" - Reabilitação das Obras de Arte". QUADRANTE, Lda. ESTRADAS DE PORTUGAL, S.A. (Junho, 2012)
- ER385 Pontão do Barranco do Sobral da Adiça/EN255 Pontão dos Canivetes - Reabilitação ou Substituição das Obras de Arte. OA4, Lda., ESTRADAS DE PORTUGAL, S.A. (Março, 2012)

- ER390 - PH ao km 27+481; EM390 - PH ao km 11+334; ER389 - PH ao km 2+223; IC1 - Ponte sobre o rio Sado ao km 619+365. Reabilitação/Substituição das Obras de Arte. QUADRANTE, Lda., ESTRADAS DE PORTUGAL, S.A. (Setembro, 2011)
- ER 270 - Ponte ao Km 8+830. Reabilitação ou Substituição de Obras de Arte. QUADRANTE, Lda. ESTRADAS DE PORTUGAL, S.A. (Agosto, 2011)
- EN4 - Passagem hidráulica ao km 41+030, EM 251-1 - Passagens hidráulicas ao km 3+987 e ao km 8+620 - Substituição/Reabilitação de Obras de Arte. ENAQUE, Lda. ESTRADAS DE PORTUGAL, S.A. (Junho, 2011)
- Projeto de Reabilitação / Substituição das Obras de Arte na EENN 118, 243 e A23. ENAQUE, Lda. PROENGEL, Lda. ESTRADAS DE PORTUGAL, S.A. (Junho, 2011)
- E.R. 244 - Estabilização e proteção dos taludes entre o km 109+000 e o km 111+000. Via Túnel, Lda. ESTRADAS DE PORTUGAL, S.A. (Maio, 2011)
- ER261-2 - PH ao Km 1+640, ER261 - Ponte das Fontainhas ao Km 23+693, Ponte da Cascalheira ao Km 33+405 e PH ao Km 38+250. Reabilitação /Alargamento/Substituição das Obras de Arte. QUADRANTE, Lda. ESTRADAS DE PORTUGAL, S.A. (Abril, 2011)
- EN248-PH ao km 0+264, EN9-2-Pontão entre Enxara dos Cavaleiros ao km 12+030, EN9-2-PH sobre a ribeira do Safarujo, EN9-PH ao km 81+513 e Ponte do Cuco - Substituição/Alargamento /Reabilitação de Obras de Arte - TECNOFISIL, S.A., ESTRADAS DE PORTUGAL, S.A. (Abril, 2011)
- EN380 - Ponte de Canha ao km 9+296, EN253 - Ponte da Laje ao km 66+650, EM372-1 - Pontão do Monte Branco ao km 13+650, IP2 - Ponte dos Mares 2 ao km 223+150 e EN251 - Ponte do Vale Poço ao km 81+464. QUADRANTE, Lda. ESTRADAS DE PORTUGAL, S.A. (Novembro, 2010)
- Passagem Hidráulica na ER2 ao km 571+737. Reabilitação/Substituição de Obra de Arte. QUADRANTE, Lda. ESTRADAS DE PORTUGAL, S.A. (Setembro, 2010)
- EN349-1 - Ponte do Sobral ao km 10+368 e Ponte da Encarnada ao km 11+038 - Estudo de Substituição das Obras de Arte e Desvios Provisórios. PER, Lda. (Novembro, 2008)

4.3 - ESTUDOS AMBIENTAIS NA ÁREA DE LINHAS DE ALTA TENSÃO

- Abertura da Linha Batalha – Paraimo, a 400kV para a Subestação de Penela. RECAPE. ELECTROLINHAS, S.A.. REN, S.A. (Outubro, 2016)
- Linha Caniçada - Vila Fria 1 e Pedralva - Vila Fria B, a 400 kV. EIA. MAXIPRO, S.A. REN, S.A. (Outubro, 2015)
- Linha Penela- “Vila - Chã B”, a 400 kV, RECAPE, ELECTROLINHAS, S.A.. REN, S.A. (Agosto, 2015)
- Linha Penela- “Vila - Chã B”, a 400 kV, LBLPI Abertura para Penela, a 400 kV e Subestação de “Vila Chã B”, EIA. ELECTROLINHAS, S.A.. REN, S.A. (Março, 2014)
- Linha entre o AH de Ribeiradio e a SE Mourisca, a 60 kV. EIA. EIP, SA. EDP (Dezembro, 2013)
- Linha de Muito Alta Tensão Estremoz - Alandroal, a 400 kV. PE. EIA. MAXIPRO, S.A. REN, S.A. (Maio, 2010)
- Linha Chaves - Vila Pouca de Aguiar, Linha Chaves - Macedo de Cavaleiros e SE de Chaves. PE. EIA. ECOSSISTEMA. EGSP/ ESTEREOFOTO. REN, S.A. (Junho, 2009)
- Linha de Muito Alta Tensão Armamar - Lagoaça, a 400 kV. PE. EIA. EIP, S.A. REN, S.A. (Novembro, 2008)
- Upgrade da Linha de Muito Alta Tensão Lares - Lavos a 400 kV. PE. EIA. ECOSSISTEMA. EGSP/ ESTEREOFOTO. REN, S.A. (Março, 2008)
- Ramal da Linha Central de Lares - Lavos, a 400 kV, para a Subestação de Paraimo. PE. EIA. ECOSSISTEMA. EGSP. REN, S.A. (Março, 2008)
- Linha de Muito Alta Tensão Lares - Lavos a 400 kV. RECAPE. EIP, S.A. EDP, S.A (Janeiro, 2008)
- Linha de Muito Alta Tensão Lares - Lavos a 400 kV. EP. EIA. Consórcio com ECOSSISTEMA, Lda. EIP, S.A. EDP, S.A (Abril, 2007)

- Linha de Muito Alta Tensão Espariz - Penela e SE de Espariz, a 220 kV. PE. EIA. EIP, S.A. REN, S.A. (Abril, 2007)
- Linha de Muito Alta Tensão Borba - Estremoz-Falagueira a 400 kV. PE. EIA. EIP, S.A. REN, S.A. (Junho, 2006)
- Linha de Muito Alta Tensão Portimão - Tunes a 400 kV. PE. EIA. ECOSSISTEMA. MATEACE. REN, S.A. (Dezembro, 2005)
- Linha de Alta Tensão Gardunha - Castelo Branco e SE do Parque Eólico da Gardunha a 150 kV. RECAPE. Consórcio com Ecosystema, Lda. EGSP/ESTEREOFOTO. GENERG, S.A. (Janeiro, 2005)
- Linha de Muito Alta Tensão Castelo Branco - Ferro a 220 kV. PE. EIA. ECOSSISTEMA. EGSP/ESTEREOFOTO. REN, S.A. (Janeiro, 2005)
- Linha de Alta Tensão Tunes - Estói, a 150 kV - Troço 2 (Apoios 95-109). PE. EIA. ECOSSISTEMA. EGSP/ESTEREOFOTO. REN, S.A. (Maio, 2005)
- Linha de Alta Tensão Tunes - Estói, a 150 kV - Troço 1 (Subestação de Tunes - Apoio 95) - Projeto Executivo. RECAPE. Em consórcio com ECOSSISTEMA, Lda. EGSP/ESTEREOFOTO. REN, S.A. (Novembro, 2004)
-
- Linha de Muito Alta Tensão Pego - Batalha a 220 kV. PE. EIA. ECOSSISTEMA. PINTO E BENTES, S.A. REN, S.A. (Maio, 2004)
- Linha de Alta Tensão Ródão - Castelo Branco a 150 kV. PE. EIA. Consórcio com ECOSSISTEMA, Lda. EIP, S.A. REN, S.A. (Abril, 2004)
- Linha de Alta Tensão Gardunha - Castelo Branco e SE do Parque Eólico da Gardunha a 150 kV. EP. EIA. Consórcio com Ecosystema, Lda. EGSP/ESTEREOFOTO. GENERG, S.A. (Março, 2004)
- Linha de Alta Tensão Tunes - Estói, a 150 kV - Projeto Executivo. RECAPE. Em consórcio com Ecosystema, Lda. EGSP/ESTEREOFOTO. REN, S.A. (Fevereiro, 2004)
- Linha de Muito Alta Tensão Bodiosa - Paraimo, a 400 kV. PE. EIA. Consórcio com Ecosystema, Lda. EPME/EGSP/ESTEREOFOTO. REN, S.A. (Fevereiro, 2004)
- Linha de Muito Alta Tensão Bodiosa - Valdigem, a 400 kV. PE. EIA. Consórcio com Ecosystema, Lda. EPME/EGSP/ESTEREOFOTO. REN, S.A. (Julho, 2003)
- Linha de Muito Alta Tensão Carregado - Alto de Mira a 220 kV. Derivação para a Subestação de Sacavém. PE. EIA. EGSP/ESTEREOFOTO. REN, S.A. (Fevereiro, 2003)
- Linha de Muito Alta Tensão Tunes - Estói, a 150 kV. PE. EIA. Consórcio com ECOSSISTEMA. EGSP/ESTEREOFOTO. REN, S.A. (Maio, 2002)

4.4 - ESTUDOS AMBIENTAIS NA ÁREA DE SUBESTAÇÕES

- Ampliação da Subestação de Sobrado 400/220/60 kV. EIA. ESTIPLANO, S.A.. REN, S.A. (Em curso)
- Ampliação da Subestação de Penela 400/220/60 kV. Instalação inicial do Parque 400/60 kV. EIA. ELECTROLINHAS, S.A.. REN, S.A. (Fevereiro, 2015)
- Ampliação da Subestação de Vermoim. EInCA. QUADRANTE, Lda. REN, S.A. (Novembro, 2010)
- Subestação de Sr.^a da Póvoa, a 220/60 kV. PE. EIA. ECOSSISTEMA. ENEOP2, S.A. (Julho, 2009)
- Subestação de Feira e Desvio de Linha Associada. PE. EIA. QUADRANTE, Lda. REN, S.A. (Fevereiro, 2009)
- Alteração da Subestação de Zêzere. EInCA. ESTUDOCIVIL, Lda. REN, S.A. (Abril, 2008)
- Ampliação da Subestação de Sines. EInCA. QUADRANTE, Lda. REN, S.A. (Agosto, 2007)
- Subestação de Estremoz. PE. EIA. EIP, S.A. REN, S.A. (Março, 2007)

- Subestação de Tábua. PE. EIA. EIP, S.A. REN, S.A. (Março, 2007)
- Ampliação/Alteração da Subestação de Lavos. EIncA. QUADRANTE, Lda. REN, S.A. (Janeiro, 2007)
- Ampliação/Alteração do Posto de Corte de Carrapatelo. EIncA. QUADRANTE, Lda. REN, S.A. (Janeiro, 2006)
- Subestação de Torres Vedras e Desvio da linha Rio Maior - Trajouce a 220 kV para a SE de Torres Vedras. PE. EIA. ECOSSISTEMA, Lda. BIG POWER, Lda. REN, S.A. (Outubro, 2005)
- Subestação de Alqueva e Linhas de Média e Alta Tensão que nela confluem. PE. EIA. QUADRANTE, Lda. REN, S.A. (Setembro, 2005)
- Subestação de Penela, a 220/60 kV. RECAPE. Consórcio com ECOSSISTEMA, Lda. REN, S.A. (Agosto, 2005)
- Subestação de Castelo Branco a 150 kV. PE. EIA. Consórcio com ECOSSISTEMA, Lda. EIP, S.A. REN, S.A. (Maio, 2005)
- Subestação de Penela, a 220/60 kV. EP. EIA. Consórcio com ECOSSISTEMA, Lda. REN, S.A. (Julho, 2004)
- Subestação de Paraimo a 400/220/60 kV. PE. EIA. Consórcio com ECOSSISTEMA, Lda. EPME/EGSP/ESTEREOFOTO. REN, S.A. (Abril, 2004)
- Subestação de Bodiosa a 400/220/60 kV. PE. EIA. Consórcio com ECOSSISTEMA, Lda. EPME/EGSP/ESTEREOFOTO. REN, S.A. (Março, 2004)

4.5 - ESTUDOS AMBIENTAIS NA ÁREA DE PARQUES EÓLICOS

- Parque Eólico de Picos Verdes. Estudo de Incidências Ambientais. Análise Paisagística. NOCTULA, Lda.. (Setembro, 2015)
- Projeto de Recuperação Paisagística do Sobreequipamento do Parque Eólico de Penamacor 3B. TECNEIRA, S.A.. (Maio, 2015)
- Parque Eólico de Mirandela - Mapa de Visibilidades. AMBI22. (Abril, 2015)
- Parque Eólico de Guardão e LTE Caramulo-Tábua. RECAPE. Análise Paisagística. NOCTULA. ENERGIEKONTOR. (Agosto, 2014)
- Parque Eólico de Zibreiro. PE. EIA. ECOSSISTEMA. GAMESA, S.A. (Junho, 2005)
- Parque Eólico de Videmonte. Projeto de Recuperação Paisagística. ECOSSISTEMA, Lda. GAMESA, S.A. (Agosto, 2004)
- Parque Eólico do Alvão. Projeto de Recuperação Paisagística. ECOSSISTEMA, Lda., GAMESA, S.A. (Março, 2004)
- Parque Eólico das Terras Altas de Fafe, Subestação do Parque eólico e Linha de Interligação à Subestação de Riba D'Ave, a 150 kV. RECAPE. ECOSSISTEMA, Lda., GAMESA, S.A. (Dezembro, 2003)
- Parque Eólico do Alvão. PE. EIA. ECOSSISTEMA. GAMESA, S.A. (Dezembro, 2003)
- Parque Eólico de Santinha. PE. EIA. ECOSSISTEMA. GAMESA, S.A. (Julho, 2003)
- Parque Eólico de Videmonte. PE. EIA. ECOSSISTEMA. GAMESA, S.A. (Maio 2003)
- Parque Eólico das Terras Altas de Fafe. PE. EIA. ECOSSISTEMA. GAMESA, S.A. (Dezembro 2002)
- Parque Eólico de Maçores. PE. EIA. ECOSSISTEMA. GAMESA, S.A. (Outubro, 2002)

4.6 - ESTUDOS AMBIENTAIS NA ÁREA DE PROJETOS FERROVIÁRIOS

- Linha Ferroviária - Évora-Elvas/Caia - Lote A. Estudo Impacte Ambiental. SENER-ENGIVIA, SA. (Em curso)

- Linha da Beira Alta – Troço Aveiro / Mangualde. Estudo de Viabilidade Ambiental. SENER-ENGIVIA, SA. (Janeiro, 2016)
- Estudio de Mercado y Viabilidad Técnica, Ambiental, Socioeconómica y Financiera de la Conexión Ferroviaria de Alta Velocidade Huelva - Faro. SENER. AVEP/RAVE. (Novembro, 2013)
- Linha de Alta Velocidade entre Poceirão e Caia - PPP1. RECAPE - Análise de Recursos Hídricos. GIBB Portugal, Lda. (Maio, 2011)
- Restabelecimentos de Acessos para a Supressão da Passagem de Nível ao Km 220+620 da Linha Oeste. EInCA. GIBB Portugal, Lda. REFER, E.P.E. (Dezembro, 2009)
- Restabelecimento da Linha do Tâmega. EInCA. NORVIA, S.A. REFER, E.P.E. (Outubro, 2009)
- Restabelecimento para supressão da PN ao km 163,042 da Linha da Beira Baixa. EInCA. Sociamb. COTEPROL. REFER, E.P.E. (Setembro, 2009)
- Ligação Poceirão/Novo Aeroporto de Lisboa. PE. EIA. GIBB Portugal. RAVE. (Março, 2009)
- Modernização da Linha do Norte - Subtroço 2-3 - Estação de Alfarelos e secções adjacentes. Soure e Montemor-o-Velho. GIBB Portugal. REFER, E.P.E. (Junho, 2008)

4.7 - ESTUDOS AMBIENTAIS NA ÁREA AEROPORTUÁRIA

- Novo Aeroporto de Lisboa. Realização do descritor Paisagem. DHVFBO. NAER, (Janeiro, 2010)

4.8 - ESTUDOS AMBIENTAIS EM ÁREAS PORTUÁRIAS E MARÍTIMAS

- Estudos da Evolução e da Dinâmica Costeira e Estuarina, de Mobilidade e Navegabilidade na Laguna e de Reforço de Margens pela Recuperação de Diques e Motas com Vista à Prevenção de Riscos. SENER, S.A. POLIS LITORAL RIA DE AVEIRO (Janeiro, 2012)
- Expansão do Terminal de Contentores de Alcântara. EP. EIA. LISCONT, S.A. (Julho, 2011)
- Obras e Apetrechamentos da 1ª Fase de Expansão do Sector Comercial do Porto de Viana do Castelo. RECAPE. PROMAN, S.A., IPN. (Dezembro, 2007)
- Melhoria das Condições Balneares do Faial da Terra. Concelho de Povoação. Açores. PE. EIA. ECOSSISTEMA. (Setembro, 2004)
- Obras e Apetrechamentos da 1ª Fase de Expansão do Sector Comercial do Porto de Viana do Castelo. EP. EIA. PROMAN, S.A., IPN. (Outubro, 2003)
- Fornecimento e Montagem de Sistema de Controlo de Tráfego Marítimo (VTS) no Continente. Participação em Concurso Internacional com o Consórcio ENGIL/EFACEC/EID (Abril, 2003)

4.9 - ESTUDOS AMBIENTAIS DE UNIDADES HOSPITALARES

- Novo Hospital de Barcelos. EIA. ARIPA, Lda. (Dezembro, 2011)
- Novo Edifício Hospitalar da Ilha Terceira. PE. EIA. ARIPA, Lda. (Dezembro, 2009)
- Novo Edifício Hospitalar da Ilha Terceira. Fase de Negociação de Concurso. PDA. ARIPA, Lda. (Julho, 2008)
- Hospital de Proximidade de Lamego. PE. EIA. ARIPA, Lda. (Novembro, 2007)
- Novo Hospital Distrital do Barlavento Algarvio. PE. Portimão. TEIXEIRA DUARTE, S.A. (Dezembro, 1996)

4.10 - ESTUDO AMBIENTAIS DE PARQUES EMPRESARIAIS

- Ampliação do Parque Empresarial de Lanheses. Póvoa de Lanheses. EInca. ECOVISÃO, Lda. (Julho, 2007)

4.11 - ESTUDOS AMBIENTAIS DE PLANOS E PROJETOS URBANÍSTICOS

- Projeto Urbanístico de Reconversão do Complexo Intermodal de Coimbra B. EInca. INVESFER, S.A. (Dezembro, 2005)
- Zona de Intervenção do Programa Polis em Setúbal. EInca. SETÚBALPOLIS, S.A. (Julho, 2005)

4.12 - ESTUDOS AMBIENTAIS DE EMPRESA METALOMECÂNICA

- Ampliação da Indústria Metalomecânica METALOCARDOSO. EIA. ECOVISÃO. METALOCARDOSO. (Junho, 2007)

4.13 - ESTUDOS AMBIENTAIS DE LOTEAMENTOS INDUSTRIAIS

- Loteamento da Zona Industrial de Alcanena. EIA. PROENGEL. C.M. DE ALCANENA. (Dezembro, 2007)
- Loteamento Industrial de Vales de Algoz II. EIA. FRANDUR, S.A. (Julho, 2006)
- Loteamento Industrial de Vales de Algoz. EIA. COMPANHIA DAS FÁBRICAS DE CERÂMICA LUSITÂNIA, S.A. (Abril, 2006)

4.14 - ESTUDOS AMBIENTAIS DE CAMPOS DE GOLFE

- Campo de Golfe “Monteverde Golf & Living”. EIA. Em colaboração com o Departamento de Planeamento da UNL - FCT. Grupo SIL. (Fevereiro, 2009)
- Campo de Golfe da Herdade da Agolada de Cima. EInca. Coruche. ENG.º ANTÓNIO MELLO (Maio, 2008)
- Finca Rodilhas - Golf Course. FINCA RODILHAS, S.A. (Dezembro, 2004)

4.15 - ESTUDOS AMBIENTAIS DE EMPREENDIMENTOS TURÍSTICOS

- Empreendimento turístico da Herdade da Boavista e Sampaio. EIA. Alcácer do Sal. JOÃO OSÓRIO PINTO. (Junho, 2010)
- Empreendimento turístico da Herdade do Mar. Alcácer do Sal. EInca. Colaboração com MÃE D'ÁGUA, Lda. HERDADE DO MAR, SOCIEDADE AGRÍCOLA Lda. (Outubro, 2009)

4.16 - ESTUDOS AMBIENTAIS DE PARQUES DE CAMPISMO

- Parque de campismo da Ria Formosa Cabanas - Tavira. VASCO DA CUNHA, S.A. PARQUE DE CAMPISMO DA RIA FORMOSA, Lda. (Julho, 2004)

4.17 - ESTUDOS AMBIENTAIS DE PROJETOS DE REGULARIZAÇÃO DE LINHAS DE ÁGUA

- Projeto de Regularização Fluvial do rio Grande da Pipa, entre a EN1 e a Foz do rio Tejo-Castanheira do Ribatejo. Projeto de Execução. EIA. C.M. DE VILA FRANCA DE XIRA. (Outubro, 2013)
- Componentes biofísica e paisagística do Estudo de Impacte Ambiental do Projeto de Regularização da Ribeira de Algés. GIBB Portugal, Lda. INAG. (Março, 1999)

4.18 - ESTUDOS AMBIENTAIS DE INFRAESTRUTURAS DE GÁS NATURAL

- Gasoduto Celorico-Vale Frades. EIA. REN Gasoduto, SA (Janeiro, 2016)
- Projeto para o Aumento de Capacidade da Captação de Água e Instalações Associadas, no Carriço. EIA. REN ARMAZENAGEM, S.A. (Abril, 2011)
- Projeto para o Aumento de Capacidade da Captação de Água e Instalações Associadas, no Carriço. EEA. REN ARMAZENAGEM, S.A. (Dezembro, 2010)
- Gasoduto de Transporte de Gás Natural entre COIMBRA e VISEU. PE. EIA. Consórcio INITEC/ENGIVIA. (Novembro, 1997)

4.19 - ESTUDO AMBIENTAIS DE EMISSÁRIOS SUBMARINOS

- Emissário submarino da ETAR Lagoa/Meco. EIncA. SOMAGUE, S.A. (Março, 2007)

4.20 - ESTUDOS AMBIENTAIS DE ETARS

- ETAR de Quinta do Conde. EIncA. SOMAGUE ENGENHARIA/ENSUL, S.A./ DEGRÉMONT, S.A. (Fevereiro, 2006).
- ETAR de Alcochete. EIncA. MOTA-ENGIL, S.A. (Junho,2005).
- ETAR de Seixalinho. EIncA. MOTA-ENGIL, S.A. (Junho,2005).
- ETAR de Afonsoeiro. EIncA. MOTA-ENGIL, S.A. (Junho,2005).

4.21 - ESTUDOS AMBIENTAIS DE SISTEMAS DE ABASTECIMENTO DE ÁGUA

- Sistema de Abastecimento de águas a Luau. Angola. EIA. SISÁQUA. (Junho, 2013).
- Sistema de Abastecimento de águas a Camanongue. Angola. EIA. SISÁQUA. (Junho, 2013).

4.22 - ESTUDOS AMBIENTAIS NA ÁREA DE PEDREIRAS E MINAS

- Projeto de Reativação das Minas de Ferro de Moncorvo. EIA. Paisagem. António João Herdeiro. (Julho, 2015)
- Extração de Areias no Caxito, em Angola. EIA. ENVAMBIEN, S.A. (Junho, 2009)
- Pedreira Geomineral no Caxito, em Angola. EIA. ENVAMBIEN, S.A. (Junho, 2009)
- Herdade de Benafessim - capítulo de Paisagem. ECOSSISTEMA. MOTA & Cª S.A. (Outubro, 2003)
- Pedreira do Figueiral - capítulo de Paisagem. Bensafrim - Lagos. VISA, Lda. IPARP. (Novembro, 2002)
- Núcleo de Pedreiras do Escarpão - capítulo de Paisagem. Loulé. VISA, Lda. (Setembro, 2000)
- Núcleo de Pedreiras do Poio - capítulo de Paisagem. Foz-Coa. VISA, Lda. (Setembro, 2000)

- Pedreira dos Covões - capítulo de Paisagem. Alcobça. VISA, Lda. J. DELGADO, Lda. (Fevereiro, 1999)
- Pedreira de Santa Olaia. Via Longa - capítulo de Paisagem. VISA, Lda. SOLVAY PORTUGAL (Fevereiro, 1999)
- Pedreira da Pateira - capítulo de Paisagem. Sesimbra. VISA, Lda. SULINERTE, Lda. (Abril, 1997)
- Pedreira “Casal das Gralhas” - capítulo de Paisagem. Bucelas. VISA, Lda. BUCELBRITAS, Lda. (Julho, 1996)

4.23 - ESTUDOS AMBIENTAIS NA ÁREA DE BARRAGENS E APROVEITAMENTOS HIDRELÉTRICOS

- Aproveitamento Hidroelétrico do Baixo Sabor - Monitorização relativa à fase de construção dos descritores Paisagem, Socioeconomia, Ordenamento do Território e Uso do Solo. ECOVISÃO, S.A. LENA CONSTRUÇÕES, S.A. EDP. (Setembro, 2015)
- Aproveitamento Hidroelétrico dos rios Tuela e Macedo - colaboração no EIA, nos descritores Paisagem e Uso do Solo e Projeto de Integração Paisagística. GIBB Portugal, Lda. SPEEDFALLS. (Julho, 2012)

4.24 - ESTUDOS NA ÁREA DE AVALIAÇÃO AMBIENTAL ESTRATÉGICA (AAE)

- Avaliação Ambiental Estratégica do Plano de Pormenor de Valdinhguas. PROJECTO MÍNIMO, Lda. (Janeiro, 2014)
- Avaliação Ambiental Estratégica na zona de influência do IC26 Lamego/Trancoso. Em consórcio com TIS.PT, S.A., Augusto Mateus, S.A. e ENGIVIA, S.A. INIR (Fevereiro, 2011)
- Avaliação Ambiental Estratégica do Plano de Pormenor de Vale do Leito. VÃO, Lda. (Outubro, 2010)
- Avaliação Ambiental Estratégica do Plano de Pormenor do Espartal. ATELIER VAZ PIRES (Maio, 2009)

4.25 - OUTROS ESTUDOS E PROJETOS NA ÁREA AMBIENTAL

4.25.1 - Projetos de Consultoria Ambiental

- BR381- LOTE 7 (Rio Una - Entr. MG-435 (Caeté)). Brasil. Paisagismo e Protecção Ambiental. SENER_ENGIVIA. (em curso)
- Hovione Campus Sete Casas - Expansão. M Saraiva & Ass, S.A. (Dezembro, 2015)
- Conceção de um Sistema de Base de Dados - SBDs e Acompanhamento do desenvolvimento do Sistema de Modernização do SIPNAT. Em consórcio com GMV-SKYSOFT. ICNB. (Novembro, 2011).
- Caracterização da Contaminação dos Solos na Zona de Implantação do NAL. TIS, S.A., NAER, S.A., (Março, 2010)

4.25.2 - “Environmental Due Diligence”

- NORSCUT - Project North Gate – Teaser. SENER-ENGIVIA, SA (Dezembro, 2015)
- Loteamento Comercial da Herdade da Barba Rala. Évora. QUADRANTE, S.A. (Maio, 2007)
- Carrefour de Aveiro II. QUADRANTE, S.A. (Janeiro, 2006)
- Carrefour de Aveiro. QUADRANTE, S.A. MADFORD DEVELOPERS. (Outubro, 2005)

4.25.3 - Processos para Ocupação de solos da RAN e da REN

- Subconcessão do Pinhal Interior. PE. Lotes 3, 5, 7, 9, 10 e 13. PINHAL ACE. (Julho, 2012)
- IC30 - Lourel/Ranholas. Concessão de Autoestradas da Grande Lisboa. GLACE. (Dezembro, 2007)
- IC30 - Ranholas/Linhó. Concessão de Autoestradas da Grande Lisboa. GLACE. (Dezembro, 2007)
- IC30 - Linhó/Alcabideche. Concessão de Autoestradas da Grande Lisboa. GLACE. (Dezembro, 2007)
- SCUT das Beiras Litoral e Alta - A 25/ IP5 - Sublanço Mangualde/Fornos de Algodres. CONSULPLANO, S.A. LUSOS CUT, S.A. (Novembro, 2003)

4.26 - PLANOS DE PREVENÇÃO E GESTÃO DE RESÍDUOS DE CONSTRUÇÃO E DEMOLIÇÃO

- Subconcessão do Pinhal Interior. PE. 18 Lanços, sendo 3 de construção nova e os restantes de alargamento e beneficiações. PINHAL ACE. (Julho, 2012)
- Acesso Rodoviário ao Novo Hospital de Vila Franca de Xira. QUADRANTE, S.A. C.M. VILA FRANCA DE XIRA (Novembro, 2010).
- Passagem Inferior para peões ao Km 94+978 na Linha da Beira Baixa. SOCIAMB, Lda. (Maio, 2010)
- LAT Estremoz - Alandroal, a 400 kV. (Maio, 2010)
- Projeto das Infraestruturas para o ILS da Pista 35 do Aeroporto Sá Carneiro. ENGIVIA, S.A. (Abril, 2010)
- Restabelecimentos de Acessos para a Supressão da Passagem de Nível ao Km 220+620 da Linha Oeste. GIBB Portugal, Lda. REFER, E.P.E. (Dezembro, 2009)
- Requalificação da Área Envolvente ao Miradouro do Palheiro - S. Miguel - Açores SOCIAMB, Lda. (Maio, 2009)
- Ampliação do Caminho de Circulação "F", a construir no Aeroporto Sá Carneiro. ENGIVIA, S.A. (Abril, 2009)
- Desnivelamento de uma PN na Linha da Beira Baixa. SOCIAMB, Lda. (Março, 2009)
- Grande Reparação de Pavimento da ER218 - Pico das Pedras/Achada do Teixeira. Estudo Prévio. CENOPLAN, Lda. (Maio, 2009)
- Grande Reparação de pavimento da ER203 - Carreiras Estudo Prévio. CENOPLAN, Lda. (Maio, 2009)
- Modernização da linha do Norte - Subtroço 2.3 - Estação de Alfarelos e secções adjacentes. GIBB Portugal, Lda. (Abril, 2009)
- Requalificação Ambiental do Porto de Pesca de Olhão. PROMAN, S.A. (Junho, 2005)

4.27 - ACOMPANHAMENTO AMBIENTAL DE OBRAS

- Empreitada de Valorização Hidrodinâmica e Mitigação de Risco – Intervenção 2.1 – Faro/Olhão, no âmbito da intervenção Polis Litoral Ria Formosa. Acompanhamento Ambiental da Empreitada. ROHDE-NIELSEN. (Dezembro, 2015)
- Empreitada de Alimentação Artificial das Praias da Costa da Caparica e de S. João da Caparica - 2014. Acompanhamento Ambiental da Empreitada. ROHDE-NIELSEN. (Outubro, 2014)
- Subconcessão do Pinhal Interior (assessoria à Entidade de Acompanhamento Ambiental – PROVIA, SA) 162,8 km (construção) e 134,3 km (requalificação) (Julho, 2014)
- Subconcessão do Douro Interior - Lotes 1, 3, 4, 5, 6.1, 6.2, 7, 8, e 9, e ponte sobre o Tua. DIACE, ACE (Abril, 2012)
- Rotunda de Pêra na Concessão do Baixo Tejo. CONBATE - CONCESSIONÁRIA DO BAIXO TEJO. (Julho, 2009)

- A17 - Marinha Grande/Mira. Relatórios de Síntese da Monitorização de Recursos Hídricos dos Lotes 6, 7, 8, 9 e 10. LACE - LITORAL CENTRO, ACE (Fevereiro, 2009)
- A17 - Marinha Grande/Mira - Sublanço A14/Quiaios, a partir do km 2+275 e Quiaios/Tocha - até ao km 11+700 - Lote 10. MONTEADRIANO, S.A. (Maio, 2008)
- A17 - Louriçal/ A14 - Trecho 2 entre os PK 9+311 e 18+397, e A14 - Quiaios até ao PK 2+275 - Lote 9. ROSAS CONSTRUTORES, S.A. (Maio, 2008)
- A17 - Marinha Grande/Mira - Sublanço Louriçal/A14 Trecho 1 e 2, Lanço A14/Quiaios, Sublanço Quiaios/Tocha, Sublanço Tocha/Mira. LACE - LITORAL CENTRO, ACE (Maio, 2008)
- Ligação e Circular Sul de Monte Real. LACE, ACE (Janeiro, 2008)
- A17 - Marinha Grande - Mira, Sublanços Marinha Grande - Monte Redondo - Louriçal. LACE - LITORAL CENTRO, ACE (Junho, 2007)
- Bloco a Beneficiar pela Infraestrutura 12 - (2ª e 3ª Fase do Bloco de Rega de Odivelas). Consórcio construtor liderado pela ENGIL, S.A. (Entre Agosto de 2001 e Junho de 2003).

4.28 - TRABALHOS ARQUEOLÓGICOS

- A17 - Marinha Grande/Mira - Sublanço A14/Quiaios, a partir do km 2+275 e Quiaios/Tocha - até ao km 11+700 - Lote 10. Sondagens arqueológicas. MONTEADRIANO, S.A. (Maio, 2008)
- A17 - Marinha Grande - Mira, Sublanços Marinha Grande - Monte Redondo - Louriçal. Acompanhamento arqueológico da obra. LACE - LITORAL CENTRO, ACE (Junho, 2007)

4.29 - MONITORIZAÇÃO AMBIENTAL

- Serviços de Monitorização de Ecologia - Avifauna (Vertebrados Voadores) - Minho. REN – Rede Eléctrica Nacional, S.A.. (Em curso)
- Gasoduto Mangualde-Celorico-Guarda. Monitorização de ecologia (flora). REN-Gasodutos, S.A. (Novembro, 2015)
- Aproveitamento Hidroelétrico do Baixo Sabor - Monitorização relativa à fase de construção dos descritores Paisagem, Socioeconomia, Ordenamento do Território e Uso do Solo. ECOVISÃO, S.A., LENA CONSTRUÇÕES, S.A. EDP. (Setembro, 2015)
- Modificação da Linha Vila Nova – Riba de Ave para dupla a 150/400 kV, entre as Subestações de Frades e Caniçada. REN – Rede Eléctrica Nacional, S.A.. (Junho, 2015)
- Linha Penela/Vila Chã B - Prospeção das Espécies Constantes dos Anexos do Decreto-Lei n.º 49/2005, com elevada probabilidade de ocorrência, REN – Rede Eléctrica Nacional, SA, ELECTROLINHAS, S.A.. (Agosto, 2014)
- Caracterização da situação de referência dos solos dos blocos de rega de Aljustrel, Ervidel, Beringel-Beja e São Pedro-Baleizão. Ecovisão. EDIA (Maio, 2014)
- Subconcessão da autoestrada Transmontana. Monitorização da Componente Ecológica. AMB&VERITAS. CAETXXI. (Setembro, 2012)
- Subconcessão do Douro Interior - IC5 - Lanço Nozelos (IP2)/Miranda do Douro (Duas Igrejas). Trecho Nozelos (IP2) - Mogadouro. Monitorização da Componente Ecológica. DIACE, ACE (Outubro, 2011)
- Subconcessão do Douro Interior - IC5 - Lanço Murça (IP4)/Nó de Pombal. Monitorização da Componente Ecológica. DIACE, ACE (Maio, 2011)
- Rave - Lote B - Monitorização de Quirópteros. MÃE D'ÁGUA. RAVE. (Novembro, 2009)
- Aproveitamento Hidroelétrico do Baixo Sabor - Monitorização relativa à fase de Situação de Referência dos descritores Paisagem, Socioeconomia, Ordenamento do Território e Uso do Solo. ECOVISÃO, S.A., LENA CONSTRUÇÕES, S.A. EDP. (Setembro, 2009)

- IC30/IC16 - Lourel/Ranholas. Concessão de Autoestradas da Grande Lisboa. Caracterização da Situação de Referência de qualidade do ar e da água. GLACE, ACE (Agosto, 2008)
- IC30 - Ranholas/Linhó. Concessão de Autoestradas da Grande Lisboa. Caracterização da Situação de Referência de qualidade do ar e da água. GLACE, ACE (Agosto, 2008)
- IC30 - Linhó/Alcabideche. Concessão de Autoestradas da Grande Lisboa. Caracterização da Situação de Referência de qualidade do ar e da água. GLACE, ACE (Agosto, 2008)
- A17 - Lourical/A14 - Trecho 2 entre os PK 9+311 e 18+397, e A14 - Quiaios até ao PK 2+275 -Lote 9 - ROSAS CONSTRUTORES, S.A. (Maio, 2008)
- A17 - Marinha Grande/Mira, Sublanços Marinha Grande/Monte Redondo/Lourical. LACE - LITORAL CENTRO, ACE DE CONSTRUÇÃO (Junho, 2007)

4.30 - PROJETOS DE RECUPERAÇÃO E INTEGRAÇÃO PAISAGÍSTICA

4.30.1 - Projetos de Integração Paisagística de Projetos Rodoviários

- A4 – Ermesinde / Valong / Campo – Alargamento e Beneficiação para 2x4 vias. Sener-Engivia, SA.. Brisa – Engenharia e Gestão. (Em curso)
- A16/IC30 – Lourel / Ranholas - Área de Serviço de Sintra. GLACE, ACE. (Dezembro, 2015)
- Reformulação do Projecto de Execução do sublanço Águas Santas/Ermesinde. SENER-ENGIVIA. (Abril, 2015)
- Subconcessão da Autoestrada Transmontana – 10 lotes de construção. SENERPOR. AUTO-ESTRADAS XXI. CAETXXI, Construções ACE (Julho, 2013)
- Subconcessão do Pinhal Interior – 5 lotes de construção. PINHAL, ACE. (Julho, 2012)
- Subconcessão Algarve Litoral. EN 125 - Variante de Odiáxere. EIA. TYPESA, S.A. Rotas do Algarve Litoral, ACE. (Maio, 2011)
- Projecto das Infra-estruturas para o ILS da Pista 35 do Aeroporto Sá Carneiro. ENGIVIA. (Abril, 2010)
- Subconcessão da Autoestrada do Douro Interior – 4 lotes de construção. DIACE. ASCENDI, S.A. (Agosto, 2009)
- A4 – Águas Santas/Ermesinde – Alargamento e Beneficiação para 2x4 vias. Engivia, SA.. Brisa – Engenharia e Gestão. (Agosto, 2009)
- Ampliação do Aeroporto Sá Carneiro. ENGIVIA, S.A. (Março, 2009)
- Requalificação da Estrada Huambo/Chingenge. ECOVISÃO. EcoHuambo. Província do Huambo. Angola. (Março, 2008)
- Requalificação da Estrada Huambo/Chipipa. ECOVISÃO. EcoHuambo. Província do Huambo. Angola. (Março, 2008)
- Requalificação da Estrada Huambo/Cáala. ECOVISÃO. EcoHuambo. Província do Huambo. Angola. (Março, 2008)
- Beneficiação da EN125-4 entre Valados e Goncinha. ENGIVIA, S.A. C.M. DE LOULÉ. (Fevereiro, 2008).
- IC30 - Lourel/Ranholas. Projeto de Execução. Concessão de Autoestradas da Grande Lisboa. GLACE, ACE (Agosto, 2007)
- IC30 - Ranholas/Linhó. Projeto de Execução. Concessão de Autoestradas da Grande Lisboa. GLACE, ACE (Agosto, 2007)
- IC30 - Linhó/Alcabideche. Projeto de Execução. Concessão de Autoestradas da Grande Lisboa. GLACE, ACE (Agosto, 2007)
- A2 - Autoestrada do Sul - Coima/Palmela/Setúbal (A2/A12), ampliação de para 2x3 vias. ENGIVIA, S.A. BRISA, S.A. (Março, 2006)
- Centro Operacional de Salvaterra de Magos. DENDRO, S.A. BRISA, S.A. (Fevereiro, 2006)

- SCUT Costa de Prata - Lanço IC1 - Mira/Aveiro - Ligação da a17 a Ílhavo. ENGVIA, S.A. C.M. DE ÍLHAVO. (Janeiro, 2006)
- SCUT das Beiras Litoral e Alta - Ligação a Fornos de Algodres. VIAPONTE, S.A. LUSOS CUT, S.A. (Novembro, 2004)
- SCUT das Beiras Litoral e Alta - IC2/Talhadas. Projeto de Completagem do Projeto de Integração Paisagística. DENDRO, Lda. LUSOS CUT, S.A. (Setembro, 2004)
- SCUT das Beiras Litoral e Alta - Talhadas/Vouzela. Projeto de Completagem do Projeto de Integração Paisagística. DENDRO, Lda. LUSOS CUT, S.A. (Setembro, 2004)
- Nó A3/A7 da A7/IC5 * Famalicão - Guimarães, Sublanço Famalicão - A3. ENGVIA, S.A. AENOR, S.A. (Julho, 2004)
- SCUT Costa de Prata - Lanço IC1 - Mira/Aveiro - Variante à EN333 em Sosa. ENGVIA, S.A. LUSOS CUT, S.A. (Julho, 2004)
- SCUT Costa de Prata - Lanço IC1 - Mira/Aveiro - Variante às EEMM 587-1 e 588 entre Ílhavo e a EN335. ENGVIA, S.A. LUSOS CUT, S.A. (Junho, 2004)
- Remodelação do Eixo Viário do Salto/Nó dos Bombeiros. ENGVIA, S.A. C.M. DE AMARANTE (Março, 2004)
- Avenida Eng.º Santos e Castro. Projeto de Execução. FORMA ACTIVA. SGAL (Dezembro, 2003)
- SCUT das Beiras Litoral e Alta - A 25/IP5 - Sublanço Mangualde/Fornos de Algodres. CONSULPLANO, S.A. LUSOS CUT, S.A. (Novembro, 2003)
- Via de Cintura da Área Metropolitana de Lisboa Norte - Troço 12. ENGVIA, S.A. C.M. DE LOURES. (Novembro, 2003)
- SCUT Costa de Prata - Lanço IC1 - Angeja (IP5)/Maceda - Sublanço Ovar/Maceda - Ligação do Nó de Arada à EN109. ENGVIA, S.A. LUSOS CUT, S.A. (Outubro, 2003)
- SCUT das Beiras Litoral e Alta - Projeto de Completagem do Projeto de Integração Paisagística da A25/ IP5 - Lanço Guarda/Vilar Formoso. DENDRO, Lda. LUSOS CUT, S.A. (Setembro, 2003)
- IC9 - Alburitel/Tomar (IC3) - Sublanço Alburitel/Nó de Carregueiros. IEP (ex-ICOR). (Agosto, 2003)
- SCUT do Grande Porto - A 42/IC23 - Lanço Nó da Ermida (IC24)/Paços de Ferreira. ENGVIA, S.A. LUSOS CUT, S.A. (Junho, 2003)
- SCUT do Grande Porto - A 41/IC24 - Lanço Alfena/Nó da Ermida (IC25). ENGVIA, S.A. LUSOS CUT, S.A. (Junho, 2003)
- SCUT das Beiras Litoral e Alta - A 25/IP5 - Sublanço Ratoeira Nascente/ IP2. ENGVIA, S.A. LUSOS CUT, S.A. (Maio, 2003)
- SCUT das Beiras Litoral e Alta - A 25/IP5 - Sublanço Fornos de Algodres/Ratoeira Nascente. ENGVIA, S.A. LUSOS CUT, S.A. (Maio, 2003)
- IP4 - E82 Acesso à Ponte Internacional de Quintanilha (km 2+700/4+000) e Ponte Internacional de Quintanilha. IEP. (Abril, 2003)
- Variante à EN347 - Montemor-o-Velho/Alfarelos. ENGVIA, S.A. IEP. (Janeiro, 2003)
- SCUT Costa de Prata - Lanço IC1 - Angeja/Maceda - Angeja/Estarreja. AGRIPRO, S.A. LUSOS CUT, S.A. (Abril, 2002)
- SCUT Costa de Prata - Lanço IC1 - Angeja/Maceda - Ovar/Maceda. AGRIPRO, S.A. LUSOS CUT, S.A. (Abril, 2002)
- SCUT Costa de Prata - Lanço IC1 - Mira/Aveiro - Sublanço Aveiro Sul/Aveiro Nascente. ENGVIA, S.A. LUSOS CUT, S.A. (Abril, 2002)
- SCUT Costa de Prata - Lanço IC1 - Angeja/Maceda - Estarreja/Ovar. ENGVIA, S.A. LUSOS CUT, S.A. (Março, 2002)
- SCUT Costa de Prata - Lanço IC1 - Mira/Aveiro - Sublanço Vagos/Aveiro Sul. ENGVIA, S.A. LUSOS CUT, S.A. (Março, 2002)
- A13 - Autoestrada Almeirim/Marateca - Sublanço Pegões/Marateca. Viadutos 1, 2 e Viaduto s/o ribeiro da Califórnia. BRISA, S.A. (Março, 2002)

- SCUT Costa de Prata - Lanço IC1 - Angeja/Maceda - Variante à EN224. AGRIPRO, S.A. LUSOS CUT, S.A. (Fevereiro, 2002)
- SCUT Costa de Prata - Lanço IC1 - Mira/Aveiro - Sublanço Mira/Vagos. ENGIVIA, S.A. LUSOS CUT, S.A. (Fevereiro, 2002)
- Eixo Norte Sul - Av. Padre Cruz/CRIL. ICOR. (Novembro, 2001)
- Rotundas na EN125, Altura. C.M. CASTRO MARIM. (Junho, 2001)
- IC3 - Variante de Tomar/Nó da Atalaia (IP6). ICOR. (Abril, 2001)
- Circular de Loulé - Troço Sul - Trecho entre CM 1305 e EN125-4 na Goncinha. ENGIVIA, S.A. C.M. LOULÉ. (Dezembro, 2000)
- SCUT Costa de Prata - Lanço IC1 - Mira/Aveiro - Nó do Estádio. ENGIVIA, Lda. LUSOS CUT, S.A. (Novembro, 2000)
- A11/IP9 * Braga/Guimarães - IP4/A3 - Nó de Celeirós. ENGIVIA, Lda. AENOR, S.A. (Novembro, 2000)
- EN17 - Implantação de Rotundas nas intersecções com a EN231 (Seia). ENGIVIA, Lda. C.M. SEIA. (Outubro, 2000)
- A2 - Autoestrada do Sul - Sublanço Grândola (Sul) - Aljustrel. Viaduto sobre o Vale da Ribeira do Roxo. Construtora do TÂMEGA, S.A. BRISA, S.A. (Agosto, 2000)
- A14 - Autoestrada Figueira da Foz/Coimbra (Norte) - Sublanço Santa Eulália/Coimbra (Norte) - Trecho 2B. BRISA, S.A. (Março, 2000)
- EN324 e 328 - Variantes de Vale de Cambra. ENGIVIA, Lda. JAE. (Dezembro, 1999)
- A2 - Autoestrada do Sul - Sublanço S. Bartolomeu de Messines/VLA. ENGIVIA, Lda. BRISA, S.A. (Agosto, 1999)
- EN212 - Beneficiação/Retificação - entre a EN15 (Pópulo) e Tua - Trecho Pópulo/Chã. ENGIVIA, Lda. JAE. (Julho, 1999)
- Beneficiação da EN303 - entre Paredes de Coura e Arcos de Valdevez. PROJECTOPE, Lda. JAE. (Maio, 1999)
- A14 - Autoestrada Figueira da Foz/Coimbra (Norte) - Sublanço Santa Eulália/Coimbra (Norte) - Trecho 2A. BRISA, S.A. (Maio, 1999)
- Rotunda da Nora Velha - Tavira. C.M. TAVIRA. (Março, 1999)
- IC4 - Via Infante Sagres - Sublanço Alcantarilha/Lagoa - Variante a Alcantarilha. ENGIVIA, Lda. JAE. (Março, 1999)
- Remodelação da EN125 - Má Vontade/Av. Calouste Gulbenkian. ENGIVIA, Lda. JAE. (Março, 1999)
- A14 - Autoestrada Figueira da Foz/Coimbra (Norte) - Sublanço Santa Eulália/Coimbra (Norte) - Trecho 1. BRISA, S.A. (Março, 1999)
- A2 - Autoestrada do Sul - Sublanço Marateca/Alcácer do Sal - Enquadramento Paisagístico e Projeto de Medidas de Minimização da Ponte sobre o rio Sado e viaduto de acesso. ENGIL, S.A. BRISA, S.A. (Janeiro, 1999)
- A1 - Autoestrada do Norte - Nó de Vila Franca de Xira II - Acessos Sul/Norte e Norte/Sul - Integração Paisagística dos Espaços Exteriores dos Edifícios de Controlo. PROJECTOPE, Lda. BRISA, S.A. (Dezembro, 1998)
- Beneficiação da EN222 - Resende/Samodães. PROJECTOPE, Lda. JAE. (Setembro, 1998)
- Ligação de Angeiras ao IC1. ENGIVIA, Lda. JAE. (Setembro, 1998)
- A6 - Autoestrada Marateca/Elvas - Sublanço Borba/Elvas - Integração Paisagística do Viaduto sobre a Albufeira da Tapada. Construtora do Tâmega, S.A. BRISA, S.A. (Julho, 1998)
- A2 - Autoestrada do Sul - Sublanço Marateca/Alcácer do Sal - Integração Paisagística dos Viadutos sobre as ribeiras de Alberginho e Vale dos Reis. EDIFER, S.A. BRISA, S.A. (Dezembro, 1997)

- A2 - Autoestrada do Sul - Sublanço Marateca/Alcácer do Sal - Integração Paisagística dos Viadutos sobre as ribeiras de S. Martinho, Vale de Cão, Marateca, Landeira e sobre os vales da Azeda e do Açude. SOMAGUE, S.A. BRISA, S.A. (Novembro, 1997)
- IC4 - Via Infante de Sagres - Lanço Guia/Lagoa - Sublanço Alcantarilha/Lagoa. ENGIVIA, Lda. JAE. (Outubro, 1997)
- A2 - Autoestrada do Sul - Sublanço Salir/VLA. Estudo Prévio. ENGIVIA, Lda. BRISA, S.A. (Setembro, 1997)
- A2 - Autoestrada do Sul - Sublanço Alcácer do Sal/Grândola Norte - Integração Paisagística dos Viadutos sobre as ribeiras de Arapouco, Albergaria, Burgão e sobre o Caminho-de-ferro. Construtora do TÂMEGA, Lda. BRISA, S.A. (Maio, 1997)
- Lanço da EN270 entre o Nó de Tavira da V.I.S. e Tavira. ENGIVIA, Lda. JAE. (Dezembro 1996)
- A2 - Autoestrada do Sul - Sublanço Alcácer do Sal/Grândola Norte - Alternativa entre o km 0+000 e a Ribeira de Arapouco. ENGIVIA, Lda. BRISA, S.A. (Setembro, 1996)
- A6 - Autoestrada Marateca/Elvas - Sublanço Borba/Elvas. PROJECTOPE, Lda. BRISA, S.A. (Julho, 1996).
- A12 - Autoestrada Setúbal/Montijo. ENGIVIA, Lda. BRISA, S.A. (Junho, 1996)
- IC1 - Póvoa de Varzim /Apúlia - Alteração entre o Km 7+400 e o Final. ENGIVIA, Lda. JAE. (Janeiro, 1996)
- IC4 - Via Infante de Sagres - Lanço Guia/Lagoa - Sublanço Guia/Alcantarilha. ENGIVIA, Lda. JAE. (Dezembro, 1995)
- IC14 - Barcelos/Braga - 2º Trecho. ENGIVIA, Lda. JAE. (Outubro, 1995)
- IC14 - Barcelos/Braga - 1º Trecho. ENGIVIA, Lda. JAE. (Julho, 1995)
- IC1 - Viana do Castelo/Vila Praia de Âncora. ENGIVIA, Lda. JAE. (Abril, 1995)
- A 2 - Autoestrada do Sul - Sublanço Alcácer do Sal/Grândola Norte. ENGIVIA, Lda. BRISA, S.A. (Junho, 1995)

4.30.2 - Planos de Recuperação Paisagística de Pedreiras

- Pedreira de Benafessim. Montemor-o-Novo. ECOSSISTEMA, Lda. MOTA-ENGIL, S.A. (Janeiro, 2003)
- Pedreira da Quinta do Escarpão. Paderne - Albufeira. VISA, Lda. ECOB, Lda. (Março, 2002)
- Pedreira dos Covões. Alcobaça. VISA, Lda. J. DELGADO, Lda. (Fevereiro, 1999)
- Pedreira de Santa Olaia. Via Longa. VISA, Lda. SOLVAY PORTUGAL. (Fevereiro, 1999)
- Pedreira de Arneiros N.º 7. Azambuja. VISA, Lda. CERÂMICA S. PAULO, Lda. (Setembro, 1997)
- Pedreira de Aguilhão. Alcobaça. VISA, Lda. ALCOAREIA, Lda. (Julho, 1997).
- Pedreira de Pinhal da Areia. Barreiro. VISA, Lda. JOSÉ DA SILVA CRISPIM & FILHOS, Lda. (Junho, 1997)
- Pedreira da Pateira. Sesimbra. VISA, Lda. SULINERTE, Lda. (Abril, 1997).
- Pedreira dos Escaropins. Laveiras/Caxias. VISA, Lda. ARMANDO CUNHA, Lda. (Julho, 1996).
- Pedreira "Casal das Gralhas" - Bucelas, Loures. VISA, Lda. BUCELBRITAS, Lda. (Julho, 1996).
- Pedreira da Carregueira II - Alcobaça, Leiria. VISA, Lda. J. COELHO DA SILVA, Lda. (Abril, 1996).
- Pedreira Quinta do Chocalhão III - Porto de Mós, Leiria. VISA, Lda. MARGON, S.A. (Março, 1996).
- Pedreira de Ribeiro Seco. Nazaré. VISA, Lda. SARBLOCO, Lda. (Janeiro, 1996).
- Pedreira da Sr.ª da Luz - Alcobaça, Leiria. VISA, Lda. J. COELHO DA SILVA, Lda. (Dezembro, 1995).
- Pedreira do Rocio, n.º 1447. Laveiras, Caxias. PETRAL, Lda. (Abril, 1995).

4.30.3 - Participação em Planos de Exploração e Recuperação Integrada de Pedreiras, como responsável pelo Plano Integrado de Recuperação Paisagística

- Estudo Integrado de Exploração, Impacte Ambiental e Recuperação Paisagística do Núcleo de Pedreiras do Escarpão. Colaboração com VISA, Lda. (Setembro, 2000)
- Projeto de Exploração e Recuperação Integrado e Estudo de Diagnóstico Ambiental do Núcleo de Pedreiras do Poio - Foz-Coa. Colaboração com VISA, Lda. (Setembro, 2000)
- Plano de Exploração Integrado e Estudo de Diagnóstico Ambiental do Núcleo de Pedreiras de Alcobertas. Colaboração com VISA, Lda. Trabalho acompanhado por Direção Regional de Indústria de Lisboa e Vale do Tejo, Direção Regional de Ambiente e Recursos Naturais do Centro e Parque Natural da Serra de Aire e Candeeiros. (Outubro, 1998)
- Plano de Exploração Integrado e Estudo de Diagnóstico Ambiental dos Areeiros do Seixal. Colaboração com VISA, Lda. Trabalho acompanhado por Direção Regional de Indústria de Lisboa e Vale do Tejo, Direção Regional de Ambiente e Recursos Naturais de Lisboa e Vale do Tejo e AERPAS. (Agosto, 1998)
- Plano de Exploração Integrado e Estudo de Diagnóstico Ambiental das Pedreiras do Zambujal - Sesimbra. Colaboração com VISA, Lda.. Trabalho acompanhado por Direção Regional de Indústria de Lisboa e Vale do Tejo, Direção Regional de Ambiente e Recursos Naturais de Lisboa e Vale do Tejo e C.M. Sesimbra (Dezembro, 1997)

4.30.4 - Coordenação de Planos de Recuperação Paisagística de Minas

- Área Mineira Abandonada de Barroco I. LISCONCEBE, S.A. EXMIN - Companhia de Indústria e Serviços Mineiros e Ambientais, S.A. (Fevereiro, 2005)
- Área Mineira Abandonada de Canto do Lagar. LISCONCEBE, S.A. EXMIN - Companhia de Indústria e Serviços Mineiros e Ambientais, S.A. (Fevereiro, 2005)
- Área Mineira Abandonada de Espinho. LISCONCEBE, S.A. EXMIN - Companhia de Indústria e Serviços Mineiros e Ambientais, S.A. (Fevereiro, 2005)
- Área Mineira Abandonada de Ribeiro do Bôco. LISCONCEBE, S.A. EXMIN - Companhia de Indústria e Serviços Mineiros e Ambientais, S.A. (Fevereiro, 2005)
- Estudo Diretor de Minérios Radioativos - 2ª Fase - Reacondicionamento, Selagem e Drenagem dos Depósitos da Mina do Vale da Abrutiga. Albufeira de Aguieira. LISCONCEBE, S.A. EXMIN - Companhia de Indústria e Serviços Mineiros e Ambientais, S.A. (Fevereiro, 2003)
- Minas da Urgeiriça - Barragem Velha. Urgeiriça. LISCONCEBE, S.A. EXMIN - Companhia de Indústria e Serviços Mineiros e Ambientais, S.A. (Novembro, 2002)

4.30.5 - Projetos de Integração Paisagística na área Aeroportuária

- Aeroporto Sá Carneiro - Projeto das Infraestruturas para o ILS da Pista 35. ENGIVIA, S.A. (Abril, 2010)
- Ampliação do Caminho de Circulação "F", a construir no Aeroporto Sá Carneiro. ENGIVIA, S.A. (Abril, 2009)
- Aeroporto de Faro - Infraestruturas para o ILS/DME da Pista 10 (tratamento paisagístico do talude Sul do caminho periférico/paralelo). ENGIVIA, S.A. (Abril, 2008)

4.30.6 - Projetos de Integração Paisagística em Plataformas Logísticas

- Projeto de Execução de uma Plataforma Logística de Contentores no Porto de Aveiro. CONSULGAL. PORTO DE AVEIRO (Janeiro, 2012)

4.30.7 - Projetos de Integração Paisagística de Subestações

- Projeto de Execução da Subestação de Fafe. PROPLANO, Lda. REN, S.A. (Dezembro, 2012)

4.31 - PROJETOS DE ARQUITETURA PAISAGISTA EM ESPAÇOS EXTERIORES

4.31.1 - Projetos de Espaços Exteriores em zonas urbanas

- Edifício na Rua Prof. Sousa Camara / Rua Aviador Plácido Abreu. M Saraiva & Ass, S.A, (Em curso)
- Edifício na Costa do Castelo, Lisboa. ENG.^a Laura Cid Correia de Sousa. (Em curso)
- Hotel 4* no Complexo Desportivo de Vila Real de Santo António - THE PRIME, CENTRO DESPORTIVO de VRSA. M Saraiva & Ass, S.A, Sun House, Lda (Em curso)
- Hotel 4* no Complexo Desportivo de Vila Real de Santo António - THE PRIME ENERGIZE HOTEL. M Saraiva & Ass, S.A, Sun House, Lda. (Em curso)
- Empreendimento Turístico da Mata de Sesimbra Sul. M Saraiva & Ass, S.A. (Em curso)
- Moradia na Quinta do Peru, lote 278, Sesimbra. M Saraiva & Ass, S.A. (Em curso)
- Empreendimento Industrial da LAUAK – Évora. Estiplano, Lda. (em curso)
- Praça da Parada do Alto S. Joao. ARIPA, Lda. C. Municipal de Lisboa. (em curso)
- Santa Joana Residence. Lisboa. M Saraiva & Ass, S.A. (Em curso)
- Projeto de Paisagismo e Urbanização de 5 estações (S. Lucas, Vila União, Camilo Haddad, Vila Toltói e Fazenda da Juta) da Linha Prata do Metro de S. Paulo). Brasil. Consulgal/ Mêtro S. Paulo. (Em curso)
- Projeto de Requalificação Paisagística do Bairro da Cruz Vermelha. C.M. CASCAIS (Em curso)
- Requalificação de Áreas de Estacionamento Dissuasores e Interface Rodo-Ferroviário / Transportes Partilhados em Alverca do Ribatejo. Sener-Engivia, SA / cm Vila Franca de Xira (Dezembro, 2016)
- ETAR de Eli Mendjeli, Constantine, Argélia. Teixeira Duarte/M Saraiva & Ass, S.A. (Novembro, 2016)
- Central de Triagem de Trajouce. Concurso de Concepção Construção. M Saraiva & Ass, S.A. Efacec, S.A. (Agosto, 2016)
- Largo da Igreja de Benfica. C.M. Lisboa/SENER-ENGIVIA. (Julho, 2016)
- **Esplanada** do restaurante “Meninos do Rio” em Lisboa. M Saraiva & Ass, S.A. (Junho, 2016)
- Hotel 4* na Rua da Madalena. M Saraiva & Ass, S.A. (Fevereiro, 2016)
- New Hovione R&D Building S – Lumiar. M Saraiva & Ass, S.A. (Dezembro, 2015)
- Requalificação Urbana da Zona Envolvente do Estádio do Restelo – Capela de Santo Cristo – Belenenses. Pedido de Informação Prévia. Clube de Futebol “Os Belenenses” (Dezembro, 2015)
- Piscina Arriba – Guincho. Projecto de espaços exteriores. Casa do Marquês (Março, 2015)
- Pátio Exterior situado no Piso 1 de Edifício nos Restauradores, Lisboa. M. Saraiva & Ass, S.A. (Março, 2015)
- Projeto de Arquitectura Paisagista do Pátio Exterior situado no Piso -1 de um Edifício localizado na Rua Duque de Palmela em Lisboa. M Saraiva & Ass, S.A. (Fevereiro, 2015)
- Loteamento em Aldeia de Juzo - Rua Tomaz da Fonseca / Tv Bento de Jesus Caraça. Projecto de Espaços Exteriores. SOCIJOBA. FUERTES. (Outubro, 2014)
- Beneficiação Geral da Escola EB1 N^o183 e JI N^o5 (Escola Sarah Afonso), Santa Maria dos Olivais, Lisboa. Projeto de Execução. ARIPA. C.M. LISBOA. (Abril, 2013)
- Unidade Residencial Moinhos da Funcheira. CONSULGAL. C.M. AMADORA. (Junho, 2012)

- Lote 3.01.01 - Parque Expo - Edifício Azata. STEP-AE.TEC, Lda. MADRILISBOA. (Novembro, 2010)

- EB1 de Caparide, Cascais. Recuperação dos Espaços Exteriores Escolares. Estudo Prévio. C.M. CASCAIS. (Novembro 2010)



- EB1 nº3 de Alcoitão. Recuperação parcial do recreio. Projeto de Execução. C.M. CASCAIS. (Outubro 2010)
- Loteamento do Casal do Carido. PEDRO COSTA, Lda. (Setembro, 2010)
- EB1 da Malveira da Serra. Recuperação parcial do recreio. Projeto de Execução. C.M. CASCAIS. (Setembro 2010)
- EB1 nº2 de Alcabideche. Recuperação dos Espaços Exteriores Escolares. Projeto de Execução. C.M. CASCAIS. (Setembro 2010)
- EB1 nº1 da Aldeia de Juso. Recuperação parcial do recreio. Projeto de Execução. C.M. CASCAIS. (Julho 2010)
- Moradia Unifamiliar - Casa do Convento, Alcochete. GABRIEL MENDES. (Julho, 2010)
- Interface de Transportes de Rainha Santa. ENGIVIA,S.A. METRO LIGEIRO DO MONDEGO. (Julho, 2010)
- Interface de Transportes de Arregaça. ENGIVIA,S.A. METRO LIGEIRO DO MONDEGO. (Julho, 2010)
- Interface de Transportes de Norton de Matos. ENGIVIA,S.A. METRO LIGEIRO DO MONDEGO. (Julho, 2010)
- EB1 nº3 Tires, Cascais. Projeto de Execução. C.M. CASCAIS. (Junho 2010)
- EB1 nº2 de S. Domingos de Rana. Recuperação dos Espaços Exteriores Escolares das Instalações Provisórias. Projeto de Execução. C.M. CASCAIS. (Abril 2010)
- EB1 de Manique. Recuperação parcial do recreio. Projeto de Execução. C.M. CASCAIS. (Janeiro 2010)
- Escola Profissional de Teatro de Cascais. C.M. CASCAIS. (Agosto, 2009)
- Centro Cívico do Froes, no Plano Integrado de Almada. INSTITUTO DA HABITAÇÃO E DA REABILITAÇÃO URBANA. (Julho, 2009).
- Recuperação e Reabilitação de um logradouro situado entre a Avenida de São Miguel, a Rua de Santa Isabel e a Rua São Paulo, no Bairro de São Miguel das Encostas. Carcavelos. J.F. CARCAVELOS. (Julho, 2009)
- Recuperação e Reabilitação do Adro da Igreja da Serra. Serra. J.F. SERRA (Novembro, 2008)
- 14 Paragens/Estações do Ramal da Lousã. Projeto de Espaços Exteriores. ENGIVIA, S.A. METRO LIGEIRO DO MONDEGO. (Outubro, 2008)
- Parque Urbano de Tondela - Quinta da Mata e Recinto da Feira. Atelier Vaz Pires, Lda. C.M. TONDELA. (Agosto, 2008)
- Quinta do Brigadeiro. Projeto de enquadramento paisagístico do empreendimento turístico. ATELIER VAZ PIRES, Lda. (Julho, 2008)
- Hotel Quinta das Donas. Portimão. Projeto de Espaços Exteriores e Integração Paisagística. QUINTA DAS DONAS, Lda. (Maio, 2008)
- Estudo para a Requalificação Urbana das Cidades de Huambo e Cáala. Província de Huambo. Angola. ECOVISÃO, Lda. EcoHuambo (Janeiro, 2008).
- Loteamento do Pinhal de Alcácer. Alcácer do Sal. PROMONTÓRIO ARQUITETOS, Lda. (Abril, 2008)
- Edifício da Norauto em Setúbal. ARTEMOBEL, Lda.. (Março, 2008)

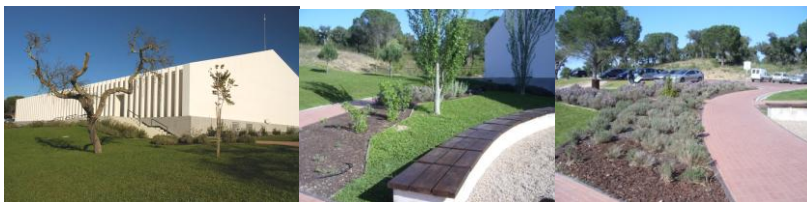
- Edifício de Apartamentos Turísticos Além-Mar. Ericeira. ATELIER VAZ PIRES. MARVIC, Lda. (Fevereiro, 2008)
- Recuperação e Reabilitação de dois logradouros do Bairro de S. Miguel das Encostas. Carcavelos. Junta de Freguesia de Carcavelos. (Janeiro, 2008)
- Centro Comercial VIVACI. Guarda. PROMONTÓRIO ARQUITETOS, Lda. (Janeiro, 2008)

- Sheraton Pine Cliffs Terraces, Albufeira. PROMONTÓRIO ARQUITETOS, Lda. (Dezembro, 2007)



- Pátios da Luz - Tavira. Projeto de loteamento. ATELIER JOSÉ VAZ PIRES. (Novembro, 2007)
- Loteamento da Vinha do Barril. Loures. IMOCERTUS, Lda. (Novembro, 2007)
- Quinta do Vale das Perdizes - Tondela. Projeto de Loteamento. ATELIER JOSÉ VAZ PIRES. (Outubro, 2007)
- Centro Operacional da A17. DENDRO, Lda. BRISAL/LACE (Agosto, 2007)
- Terraço do Eng.º Augusto Ângelo nos Jardins Cristo Rei. Lisboa. ENG.º AUGUSTO ÂNGELO. (Julho de 2007)
- Herdade dos Coelhoiros. Arraiolos. Projeto de enquadramento paisagístico das infraestruturas turísticas. SAHC, S.A. (Fevereiro, 2007)
- Herdade dos Pinheiros. Nova Adegas. Projeto de Espaços Exteriores. FUNDAÇÃO EUGÉNIO DE ALMEIDA. (Janeiro, 2007)
- Interface de Transportes de Miranda do Corvo. Projeto de Espaços Exteriores. ENGIVIA, S.A. METRO LIGEIRO DO MONDEGO. (Novembro, 2006)
- Interface de Transportes da Lousã. Projeto de Espaços Exteriores. ENGIVIA, S.A. METRO LIGEIRO DO MONDEGO. (Outubro, 2006)
- Interface de Transportes do Ceira. Projeto de Espaços Exteriores. ENGIVIA, S.A. METRO LIGEIRO DO MONDEGO. (Outubro, 2006)
- Instituto de Ambiente. Projeto de Execução dos Espaços Exteriores dos Pátios Interiores. IA. (Fevereiro, 2006)
- Jardim Privado no Alto do Lagoal, Caxias. JESSIE KORESKA FUERTES. (Fevereiro, 2006)
- Metro Sul do Tejo. Lote 1, 2, 3, 4, 5 e 6. Revisão da Rede de Rega e Planos de Plantação. CONSULGAL, S.A. (Novembro, 2005)

- Fluviário de Mora. PROMONTÓRIO/TEIXEIRA DUARTE, S.A. C.M. MORA. (Junho, 2005)



- Conjunto para Comércio, Serviços e Habitação em Linda-a-Velha. OGPI - Obras, Gestão e PROMOÇÃO IMOBILIÁRIA, S.A. (Fevereiro, 2005)
- Loteamento Industrial junto do Canal dos Patos em Macau. CONSULGAL, S.A. (Dezembro, 2004)
- Urbanização da Fabrica do Gelo - Lotes 1-8. Projeto de Execução de Espaços Exteriores. M. CABRITA, Lda. SOCIEDADE IMOBILIÁRIA DA FABRICA DO GELO, S.A. (Dezembro, 2004)
- Oficina da Peugeot em Paço de Arcos. Projeto de Execução de Espaços Exteriores. JÚLIO QUIRINO E PAULO VIANA, ARQUITETOS. (Outubro, 2004)
- Empreendimento Urbanístico no Campo Pequeno - Lisboa. Projeto de Execução de Espaços Exteriores. M. CABRITA. CONSIPOR, S.A. (Julho, 2004)
- Loteamento do Ameal - Lote 5 e 6 - Torres Vedras. Projeto de Execução de Espaços Exteriores. GESHABI. (Setembro, 2003)

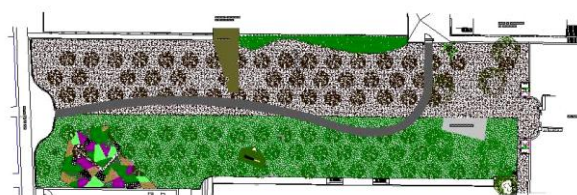
- Jardim em Almoinha - Sesimbra. Projeto de Execução de Espaços Exteriores. J.F. CASTELO. (Outubro, 2003)
- Loteamento do Cabeço do Arraial - Évora. Projeto de Loteamento. IGC, Lda. (Março, 2003)
- Urbanização Jardins da Parede - Lote 153. Projeto de Execução de Espaços Exteriores. ATELIER VAZ PIRES, Lda. (Fevereiro, 2003)

- Parque do Mondego - Coimbra Retail Park. Projeto de Execução de Espaços Exteriores. COIMBRA PARQUE, S.A. (Fevereiro, 2002)



- Universidade Atlântica Barcarena. Licenciamento. Projeto Base. TEIXEIRA DUARTE, S.A. (Julho, 2002)
- Loteamento Bordalo Pinheiro. Caldas da Rainha. AMMA - ARQ.º ANTÓNIO MIGUEL (Dezembro, 2001)
- Loteamento de Vale de Vime - Serra - Tomar. Projeto de Loteamento. ROFREI, Lda. (Setembro, 2001)
- Empreendimento Urbanístico no Âmbito do PER em Campolide - Quinta da Bela-Flor. Projeto de Execução. RENTICOM, Lda. SOMAGUE, S.A. C.M. LISBOA. (Junho, 2001)
- Edifício - Sede e Estaleiro da BASCOL, S.A. Coimbra. BASCOL, S.A. (Junho, 2001)
- Parque Cinófilo de Cascais. Projeto de Execução. FUNDAÇÃO SÃO FRANCISCO DE ASSIS. (Junho, 2001)
- CDH/Carnaxide II - Lisboa. Projeto de Execução de Espaços Exteriores. C.M. OEIRAS. (Maio, 2001)
- Portas de Santa Luzia - Tavira. Projeto de Loteamento. ATELIER JOSÉ VAZ PIRES. (Março 2001)
- Remodelação do Jardim de S. Sebastião. Tavira. Projeto de Execução. C.M. TAVIRA. (Fevereiro, 2001)
- Remodelação do Jardim da Luz de Tavira. Tavira. Projeto de Execução. C.M. TAVIRA. (Novembro, 2000)
- Centro Infantil e Centro de Dia de Cabanas de Tavira. Projeto de Execução. C.M. TAVIRA. (Outubro, 2000)
- Jardim de Santa Luzia. Tavira. Projeto de Execução. C.M. TAVIRA. (Setembro, 2000)

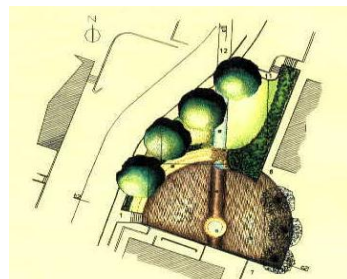
- Reabilitação da Alameda Duque de Bragança - Relvão - Ponta Delgada. Projeto de Execução. Em colaboração com A.S*ATELIER DE SANTOS, Lda. C.M. PONTA DELGADA. Universidade dos Açores. 1º Lugar em Concurso Público. (Setembro, 2000)



- Residências das Laranjeiras. Projeto de Execução. A.S*ATELIER DE SANTOS, Lda. UNIVERSIDADE DOS AÇORES. (Julho, 2000)
- Parque de Estacionamento do Campo Sá da Bandeira - Santarém. Projeto de Execução. ARQUITETO LUIS DE MAGALHÃES. (Junho, 2000)
- Parque de Estacionamento - Praça Príncipe Real. Estudo Prévio. Espaços Exteriores. ESLI, S.A. (Abril, 2000)
- Escola Básica Nº 3 da Brandoa. Brandoa - Amadora. Projeto de Execução. Benito e Franca, Lda. C.M. AMADORA. (Outubro, 1999)

- Escola Básica Nº 2 da Reboleira. Reboleira - Amadora. Projeto de Execução. Benito e Franca, Lda. C.M. AMADORA. (Outubro, 1999)
- LOTES 138, 139, 140 e 141 - Rua P. Castelo. Sesimbra. Projeto de Alterações de Espaços Exteriores. ISABEL MARIA NETO M. GOMES GALO. (Junho, 1999)
- LOTE 311.10 - PP3 - EXPO 98 - Lisboa. Projeto de Execução. SOCIEDADE CONSTRUTORA LUIS MARQUES LDA. e Outros. (Junho, 1999)
- Residências de Estudantes do Instituto Politécnico de Coimbra (R3) - I.S.E.C. Projeto de Execução. METÁFORA - ARQUITETOS ASSOCIADOS, Lda. INSTITUTO POLITÉCNICO DE COIMBRA. (Junho, 1999)
- Diamant Boart Portuguesa, S.A. - Fabrica de Trajouce. Projeto de Execução. DIAMANT BOART PORTUGUESA, S.A. (Maio, 1999)
- Loteamento Av. de Berlim - Av. Cidade de Luanda - Lotes A, B e C. Lisboa. Projeto de Licenciamento. M. CABRITA. SOCIEDADE IMOBILIÁRIA FÁBRICA DO GELO S.A. (Abril, 1999)
- Quinta de São José - Loteamento - Azeitão. Projeto de Execução. QUINTA DE SÃO JOSÉ, Lda. (Outubro, 1998)
- Centro de Saúde de Vale de Cambra. Projeto de Execução. BENITO & FRANCA, Lda. (Abril, 1998)

- Bairro Luta pela Casa - Carnaxide. Projeto de Recuperação dos Espaços Exteriores. SOCIJOBA, Lda. C.M. OEIRAS (Setembro, 1997)



- Loteamento. Caxias. ROFREI, Construções, Lda. C.M. OEIRAS (Junho, 1997)
- Marquês de Pombal - Parque de Estacionamento - Parque Eduardo VII - Acessos ao Parque - Túnel da Rua Castilho. Projeto de Execução. Lisboa. TEIXEIRA DUARTE, S.A. EMPARQUE. C.M. LISBOA (Janeiro, 1997)

- Marquês de Pombal - Parque de Estacionamento - Parque Eduardo VII - Acessos ao Parque. Túnel da Rua Sidónio Pais. Projeto de Execução. Lisboa. TEIXEIRA DUARTE, S.A. EMPARQUE. C.M. LISBOA (Outubro, 1996)



- Casa do Cimo. Projeto de Licenciamento para Turismo de Habitação. Fundão. SOCIEDADE TURÍSTICA CASA DO CIMO, Lda. (Julho, 1996)
- CDH - Carnaxide. Projeto de Execução. SOCIJOBA, Lda. C.M. OEIRAS (Julho, 1996)
- Bairro Sá Carneiro - Equipamentos Socioculturais. Projeto de Execução. Laveiras/Caxias. SOCIJOBA, Lda. C.M. OEIRAS. (Março, 1996)
- Quinta da Amoreira, Lisboa. M. CABRITA, Lda. (Janeiro, 1996)
- CDH - Carnaxide. SOCIJOBA, Lda. C.M. OEIRAS (Outubro, 1995)
- Quinta das Pretas. Projeto de Execução. Prior Velho. Loures. M. CABRITA, Lda. (Julho, 1995)
- Quinta de S. José. Projeto de Execução. Póvoa de Sto. Adrião. Loures. M. CABRITA, Lda. (Junho, 1995)

4.31.2 - Projetos de Espaços Exteriores em Hospitais

- Expansão do Hospital CUF Sintra. M Saraiva & Ass, S.A. (Em curso)
- Projeto de Ampliação do Serviço de urgência do Hospital Divino Espírito Santo de Ponta Delgada. ARIPA. (Setembro, 2016)
- Hospital das Forças Armadas – Ampliação. Projeto de Espaços Exteriores. ARIPA, Lda. (Julho, 2016)
- Ampliação da Urgência do Hospital de Sta Maria da Feira. Projeto de Espaços Exteriores. ARIPA, Lda. (Maio, 2016)
- Ampliação e Remodelação do Edifício da Cirurgia e da Imagiologia e da Criação de Ligações Entre os Edifícios do “Campus Hospitalar” do IPO de Coimbra – Francisco Gentil. ARIPA. Lda. (Fevereiro, 2016)
- Hospital dos Lusíadas - Intervenção de Reabilitação dos Espaços Exteriores. Lusíadas S.A. (Dezembro, 2015)
- Clínica Sagrada Esperança, Luanda, Angola. Concurso de Concepção-Construção. Aripa/Mota-Engil. (Julho, 2015)
- Hospital Distrital de Massinga – Inhambane. Moçambique. Projeto de Execução. ARIPA. (Setembro, 2014)
- Hospital de Cascais. Cascais. Projeto de Execução. TEIXEIRA DUARTE, S.A. (Fevereiro, 2010)
- Hospital de Proximidade de Lamego. Projeto de Execução. ARIPA, Lda. (Agosto, 2008)
- Hospital Privado do Alto dos Moinhos - Lisboa. Projeto de Execução de Espaços Exteriores. HPP, S.A. (Janeiro, 2006)
- Hospital da Senhora da Oliveira. Guimarães. Projeto Base. TEIXEIRA DUARTE, S.A. (Julho, 2002)
- Edifício do Laboratório de Comprovação da Qualidade dos Medicamentos e dos Produtos Sanitários do INFARMED, no Parque de Saúde de Lisboa. Projeto de Execução. Lisboa. TEIXEIRA DUARTE, S.A. (Setembro, 2000)
- Edifício do INFARMED Sito no Pavilhão 24 do Parque de Saúde de Lisboa. Projeto de Execução. Lisboa. TEIXEIRA DUARTE, S.A. (Novembro, 1998)
- Centro de Saúde de Vale de Cambra. Projeto de Execução. BENITO & FRANCA, Lda. (Abril, 1998)
- Novo Hospital Distrital de Torres Novas. Torres Novas. Projeto de Execução. TEIXEIRA DUARTE, S.A. (Março, 1997)
- Novo Hospital Distrital do Barlavento Algarvio. Projeto de Execução. Portimão. TEIXEIRA DUARTE, S.A. (Agosto, 1996)
- Novo Hospital Distrital da Cova da Beira. Projeto de Execução. Covilhã. TEIXEIRA DUARTE, S.A. (Julho, 1996)

4.32 - REVISÃO DE PROJETOS E FISCALIZAÇÃO DE OBRAS

- Projeto de Execução de Arquitetura e dos Projetos de Especialidades para a Obra de Beneficiação da EB n.º 37 Luísa Ducla Soares. Lisboa. Cenor, Consulting Engeneering / CM Lisboa (Em curso)
- ETAR da Companhia. Análise e Verificação do Projeto de Execução do Projeto de Integração Paisagística e de Arranjos Exteriores. Consulgal (Em curso)
- Revisão de Projetos Escola EB1 nº 36, Olivais. MCabrita, Lda/ C.M.Lisboa. (Maio, 2016)
- Reabilitação da Escola Teixeira de Pascoaes. MCabrita, Lda/ C.M.Lisboa. (Março, 2016)
- Aeroporto de Faro - P1. Revisão de Projecto de Paisagismo e Arranjos Exteriores. SENER-ENGIVIA. (Outubro, 2014)

- Revisão do Projeto de Execução com vista à obra da Escola Básica do 1ºCiclo e Jardim de Infância da Baixa, localizada no antigo Tribunal da Boa Hora. M. CABRITA, LDA. Câmara Municipal de Lisboa (Janeiro, 2014).
- Biblioteca de Marvila - Recuperação e Adaptação da Quinta das Fontes, Chelas. M. CABRITA, LDA. Câmara Municipal de Lisboa (Setembro, 2012)
- Serviços de Assistência Técnica à Obra do Projeto de Recuperação dos Espaços Exteriores da EB1 nº 3 de Tires. C.M. CASCAIS (Setembro 2012)
- ETAR de Vila Nova de Milfontes. Revisão de Projeto de Arquitetura Paisagista. CONSULGAL, S.A (Julho, 2012)
- Revisão do PEE do Aeroporto de Beja. SENER, S.A. (Outubro, 2011)
- Hospital Central da Madeira - Assessoria Técnica para Apreciação das Propostas e Desenvolvimento do Projeto de Espaços Exteriores e do Estudo de Impacte Ambiental. CONSULGAL, S.A. GOVERNO REGIONAL DA MADEIRA (Janeiro, 2011)
- Aeroporto de Beja - Revisão do PPGRCD. ENGIVIA (Dezembro 2010)
- Revisão do PEE do Aeroporto de Faro. ENGIVIA, S.A. ANA, S.A. (Novembro, 2009)
- ETAR de Quinta do Conde. Relatório de análise e revisão do Projeto de Espaços Exteriores. CONSULGAL, S.A. (Julho, 2009)
- Execução das obras de modernização e serviços de manutenção e conservação previstos na primeira fase do programa de modernização do parque escolar destinado ao ensino secundário - Lote 1. Assessoria Técnica para a Análise, Revisão e Verificação do Projeto de Execução dos Arranjos Exteriores das Escolas, D. Manuel I, Pedro Alexandrino, Gil Vicente e Eça de Queiroz. Consórcio GESBAU/CENOR. PARQUE ESCOLAR, EPE. (Julho, 2008)
- Parque das Penhas da Marmeleira - Assessoria Técnica à Fiscalização. SANEST, S.A. (Fevereiro, 2008)
- Centro de Valorização Orgânica da Valorsul. Emissão de pareceres técnicos sobre o Projeto de Arquitetura Paisagista e despectiva execução, no âmbito da fiscalização da obra. CONSULGAL, S.A. VALORSUL, S.A. (Fevereiro, 2006)
- Metro Sul do Tejo. Lote 1, 2, 3, 4, 5 e 6. Revisão da Rede de Rega. CONSULGAL, S.A. (Novembro, 2005)
- Parque Urbano da Via de Remate e da Alameda Urbana, no âmbito do Programa Polis da Costa da Caparica. Análise técnica do projeto e emissão de parecer técnico sobre o Projeto de Arquitetura Paisagista. CONSULGAL, S.A. COSTAPOLIS. (Novembro, 2005)

4.33 - ESTUDOS DE PLANEAMENTO E ORDENAMENTO DO TERRITÓRIO

4.33.1 - Planos Diretores Municipais

- Revisão do Plano Diretor Municipal da Covilhã. CONSULGAL, SA. (Em curso)
- Revisão do Plano Diretor Municipal da Sertã. CONSULGAL, SA. (Em curso)
- Plano Diretor Municipal do Cunhinga. Província de Bié. Angola. PLANARQ, Lda. (Dezembro, 2014)
- Plano Diretor Municipal de Cuemba. Província de Bié. Angola. PLANARQ, Lda. (Dezembro, 2014)
- Plano Diretor Municipal de Camacupa. Província de Bié. Angola. PLANARQ, Lda. (Setembro, 2013)
- Plano Diretor Municipal de Chitembo. Província de Bié. Angola. PLANARQ, Lda. (Novembro, 2014)
- Plano Diretor Municipal do Chinguar. Província de Bié. Angola. PLANARQ, Lda. (Outubro, 2014)
- Plano Diretor Municipal do Catabola. Província de Bié. Angola. PLANARQ, Lda. (Outubro, 2014)
- Plano Diretor Municipal do N'Harea. Província de Bié. Angola. PLANARQ, Lda. (Outubro, 2014)
- Plano Diretor Municipal do Kuito. Província de Bié. Angola. PLANARQ, Lda. (Outubro, 2014)
- Plano Diretor Municipal do Andulo. Província de Bié. Angola. PLANARQ, Lda. (Setembro, 2014)

- Plano Director de Turismo do Pólo da Bacia do Okavango. PLANARQ /Consult. (Agosto, 2014)
- Plano Diretor Municipal do Lobito. Província de Benguela. Angola. PLANARQ, Lda. (Julho, 2014)
- Plano Diretor Municipal de Catumbela. Província de Benguela. Angola. PLANARQ, Lda. (Julho, 2014)

4.33.2 - Plano de Parque Urbano

- Plano do Parque Urbano de Tondela. ATELIER VAZ PIRES, Lda. C.M. TONDELA. (Março de 2006)

4.33.3 - Planos de Pormenor

- Plano de Pormenor de Calilongue. Angola. PLANARQ, Lda. (Dezembro, 2014)
- Diagnóstico Integrado do Plano de Pormenor do Bairro George Dimitrov. Maputo. NVIST, S.A. (Abril, 2014)
- Plano de Pormenor da Estrada da Torre. Lisboa. Estrutura Verde Urbana. ARIPA, Lda. UPAL. CML. (Outubro, 2010)
- Plano de Pormenor da Quinta da Fonte do Pinheiro - Azambuja. Delimitação da REN. VASCO DA CUNHA, S.A. (Novembro, 2006)
- Projeto de Integração e Valorização Paisagística. Plano de Pormenor do Núcleo de Desenvolvimento Turístico de Vale Rosado. Tavira. ATELIER VAZ PIRES, Lda. URBANIZAÇÕES VALE ROSADO, Lda. (Novembro, 2005)
- Caracterização Biofísica para a área do Plano de Pormenor da Praia Grande. ECOSSISTEMA, Lda. FINALGARVE, S.A. (Julho, 2001)

4.33.4 - Colaboração em Estudos de Ordenamento

- Estudo de Aptidão Urbanística e Caracterização Biofísica da Área de Aptidão Turística 3 - Estorninhos e Faz Fato - Freguesia de Conceição de Tavira no concelho de Tavira. 1º Lugar em Concurso Público. Em parceria com ATELIER JOSÉ VAZ PIRES e CME. (Fevereiro, 2002)
- Plano de Ordenamento e Gestão da Herdade da Coitadinha - Caracterização Biofísica. ECOSSISTEMA, Lda. EDIA - Empresa de Desenvolvimento e Infraestruturas do Alqueva, S.A. (Outubro, 2001)

4.33.5 - Colaboração em Planos de Urbanização

- Plano Estratégico e Plano de Urbanização da Cidade de Coimbra. Análise Biofísica e Estrutura Verde Urbana. VASCO DA CUNHA, S.A. (Em curso)
- Plano de Urbanização da Baía de Santo António em Benguela. Angola. ESCOM. (Outubro 2011).
- Plano de Urbanização de Vale de Lobo e Áreas Envolventes. Análise Biofísica e Estrutura Verde. ATELIER JOSÉ VAZ PIRES. (Dezembro 2005)
- Plano de Urbanização do Malhapão. Análise Biofísica e Estrutura Verde. AMMA, Lda. C.M. LOURES. (Dezembro, 2000)
- Revisão do Plano de Urbanização da Lagoa de Albufeira. Análise Biofísica e Estrutura Verde. Em colaboração com a Arq.^a Lucília Maymone. C.M. SESIMBRA. (desde Abril, 1999)

4.34 - PLANOS DE MOBILIDADE E ACESSIBILIDADE

- Plano de Mobilidade Acessibilidade para a Vila de Luz de Tavira. C.M. TAVIRA. (Em curso)

- Plano de Mobilidade Acessibilidade para a Vila de Santa Luzia. C.M. TAVIRA. (Em curso)

4.35 - PARTICIPAÇÃO EM CONCURSOS PÚBLICOS NACIONAIS

- Hospital Militar – Ampliação. Projeto de Espaços Exteriores. ARIPA, Lda. (Maio, 2015)
- Empreitada de Ampliação do Hospital Ortopédico de Sant'Ana na Parede - 2ª fase. Projeto de Espaços Exteriores. ARIPA, Lda. (Abril, 2015)
- Empreitada de Alimentação Artificial das Praias de Carvoeiro, Benagil, Nova, Cova Redonda, Castelo e Coelha (Lagoa e Albufeira). Plano de Gestão Ambiental. ROHDE-NIELSEN. (Dezembro, 2014)
- Empreitada de valorização hidrodinâmica e Mitigação de Risco – Intervenção 3.1 – Canal e Area Interior do Delta de Vazante da Barra de Armona, no âmbito da intervenção Polis Litoral Ria Formosa. Acompanhamento Ambiental da Empreitada. ROHDE-NIELSEN. (Dezembro, 2014)
- Empreitada de valorização hidrodinâmica e Mitigação de Risco – Intervenção 2.2 – Esteiro do Ramalhete e Barra do Ancão, no âmbito da intervenção Polis Litoral Ria Formosa. Acompanhamento Ambiental da Empreitada. ROHDE-NIELSEN. (Dezembro, 2014)
- Empreitada de Valorização Hidrodinâmica e Mitigação de Risco - Intervenção 2.1 - Faro/Olhão, no âmbito da Intervenção Polis Litoral Ria Formosa. Acompanhamento Ambiental da Empreitada. ROHDE-NIELSEN. (Outubro, 2014)
- Concurso Público de Conceção para Elaboração do Projeto do Novo Edifício Pedagógico da Escola Superior de Enfermagem de Lisboa. ARIPA, Lda. (Agosto, 2014)
- Empreitada de Alimentação Artificial das Praias da Costa da Caparica e de S. João da Caparica - 2014. ROHDE-NIELSEN. (Maio, 2014)
- Concurso Público de Beneficiação Geral da Escola EB1 N° 183 e JI N° 5 (Escola Sarah Afonso) – Santa Maria dos Olivais. ARIPA, Lda. (Outubro, 2012). 1º Lugar.
- Concurso Público para Aquisição do Projeto das Novas Instalações DMOA da Câmara Municipal de Oeiras. Consulgal, S.A. (Junho, 2012)
- Concurso de Conceção para a Elaboração do Projeto de Execução do Edifício do BioMed III no Polo das Ciências da Saúde em Coimbra. ARIPA, Lda. (Dezembro, 2011)
- Concurso para a Elaboração do “Projeto da Ecovia e Ciclovias do Litoral Sudoeste”. LITORAL SUDOESTE - POLIS LITORAL. Consórcio CENORPLAN/NVIST/MÃEDÁGUA/ARQPAIS. (Dezembro, 2011)
- Concurso para a Elaboração da “Ponte e Acessos à Praia de Faro e Parque de Estacionamento Exterior”. RIA FORMOSA - POLIS LITORAL. JSJ. (Agosto, 2011)
- Concurso de Conceção para a Elaboração do Projeto de Execução do Novo Hospital de SANFIL em Coimbra. ARIPA, Lda. (Maio, 2011)
- Concurso de Conceção para a Elaboração do Projeto de Execução da Ampliação - 1.ª Fase do Hospital Amato Lusitano da Unidade Local de Saúde de Castelo Branco, E.P.E.” ARIPA, Lda. (Fevereiro, 2011)
- Concurso Limitado por Prévia Qualificação para a Elaboração dos Estudos da Evolução e da Dinâmica Costeira e Estuarina, de Mobilidade e Navegabilidade na Laguna e de Reforço de Margens pela Recuperação de Diques e Motas com Vista à Prevenção de Riscos - Polis Litoral Ria de Aveiro. SENNER, S.A. (Setembro, 2010)
- Concurso Internacional de Conceção do Novo Terminal de Cruzeiros de Lisboa - HQA (Julho, 2010)
- Concurso Internacional de Conceção “Inovação e Qualidade em Espaços Escolares” - Escola Secundária da Quinta do Perú. EMBAIXADA (Junho, 2010)
- Concurso Internacional de Conceção “Inovação e Qualidade em Espaços Escolares” - Escola Secundária de Cascais. Embaixada (Junho, 2010)

- Concurso Público Internacional para a Elaboração do Projeto da Unidade Residencial Moinhos da Funcheira. CONSULGAL, S.A. (Maio, 2010)
- Concurso Público de Conceção/Construção do Estabelecimento Prisional do Sado/Grândola. Plano de Gestão Ambiental Preliminar. MOTA-ENGIL, S.A. (Dezembro, 2008)
- Concurso Público de Conceção/Construção do Hospital do Algarve. Faro. TEIXEIRA DUARTE, S.A. (Julho, 2008)
- Concurso Público de Conceção/Construção do Hospital de Todos-os-Santos. Lisboa. TEIXEIRA DUARTE, S.A. (Junho, 2008)
- Concurso Público de Conceção/Construção do Reforço de Potência do Escalão de Alqueva. Projeto de Recuperação Paisagística. TEIXEIRA DUARTE, S.A. (Março, 2008)
- Concurso Público para a Prestação de Serviços de Estudos e Projeto do Hospital de Amarante. ARIPA, Lda. (Setembro, 2007)
- Concurso Público de Conceção/Construção da Concessão Túnel do Marão - A4/IP4 - Amarante/Vila Real (IP3). NORVIA, S.A. EIFFAGE TRAVAUX PUBLICS. (Junho, 2007)
- Concurso Público de Conceção/Construção do IC17 - CRIL - ENGIVIA, S.A. Agrupamento de empresas liderado por MOTA-ENGIL, S.A. (Junho, 2007)
- Concurso Público de Conceção/Construção dos Toscos do Prolongamento entre a Estação Amadora-Este e a estação Reboleira, da Linha Azul, do METROPOLITANO DE LISBOA, EP. (Abril, 2007)
- Concurso Público de Conceção/Construção do Metro do Porto - linha de Gondomar - troço Estádio do Dragão/Venda Nova. TEIXEIRA DUARTE, S.A. (Fevereiro, 2007)
- Concurso Público de Conceção/Construção do Centro Integrado de Cirurgia de Ambulatório do Hospital Geral de Santo António. Hospital Geral de Santo António. TEIXEIRA DUARTE, S.A. (Dezembro, 2006)
- Concurso para a Prestação de Serviços de Estudos e Projeto do Novo Hospital de Proximidade de Lamego - Projeto de Espaços Exteriores. Ministério da Saúde. Direcção-Geral das Instalações e Equipamentos da Saúde. ARIPA, Lda. (Setembro 2006). Classificado em 1º lugar.
- Concurso Público de Projeto/Construção/Exploração do Novo Hospital de Vila Franca de Xira. Ministério da Saúde - Parcerias. Saúde. HOSPITAIS PRIVADOS DE PORTUGAL/TEIXEIRA DUARTE (Maio, 2006)
- Concurso Público de Conceção/Construção das ETAR's de Seixalinho e Afonsoeiro - Estudo de Incidências Ambientais. SIMARSUL. MOTA-ENGIL, S.A. (Julho 2005)
- Concurso Público de Conceção/Construção da ETAR de Alcochete - Estudo de Incidências Ambientais. SIMARSUL. MOTA-ENGIL, S.A. (Julho 2005)
- Concurso Público de Conceção/Construção para a Requalificação da Avenida Luísa Todi e Espaços Envolventes. SetúbalPolis, S.A. ENGIVIA/LISCONCEBE/RAMALHO ROSA - COBETAR. (Julho 2005)
- Concurso Público de Projeto/Construção/Exploração do Novo Hospital de Braga - Ministério da Saúde - Parcerias. Saúde. HOSPITAIS PRIVADOS DE PORTUGAL/TEIXEIRA DUARTE. (Julho 2005)
- Concurso Público de Projeto/Construção/Exploração do Novo Hospital de Cascais. Ministério da Saúde - Parcerias. Saúde. HOSPITAIS PRIVADOS DE PORTUGAL/TEIXEIRA DUARTE. (Fevereiro, 2005)
- Concurso Público de Projeto/Construção/Exploração do Novo Hospital de Loures - Ministério da Saúde - Parcerias. Saúde. HOSPITAIS PRIVADOS DE PORTUGAL/TEIXEIRA DUARTE. (Junho, 2004)
- Concurso limitado para o Projeto de Consolidação e Valorização do Castelo de Marialva. IPPAR. Step-Aetec, Lda. (Dezembro 2004). Classificado em 2º lugar
- Concurso Público de Conceção/Construção do Fluvial de Mora. Teixeira Duarte, S.A. C.M. de Mora. (Novembro, 2004). Classificado em 1º lugar.
- Concurso Público de Projeto/Construção, nº 5/2004-DSIE - Ministério da Saúde. Hospital Doutor José Maria Grande em Portalegre - Unidade de Hemodiálise. TEIXEIRA DUARTE, S.A. (Outubro, 2004)

- Concurso Público Internacional para a Empreitada de Conceção, Projeto e Construção da Travessia do Tejo no Carregado. SOARES DA COSTA/TEIXEIRA DUARTE/SOMAGUE/MOTA-ENGL. BRISA (Março, 2004). Classificado em 2º lugar.
- Concurso Público para a Elaboração do Projeto da Escola Superior de Tecnologia e Gestão do Instituto Politécnico de Beja. CIDADES INVISÍVEIS. (Setembro, 2002)
- Concurso Limitado por Prévia Qualificação para o Estudo de Caracterização Ambiental, Geológica e Geotécnica e de Plano de Urbanização da Frente Ribeirinha Nascente da Cidade de Almada. Em agrupamento de empresas com PROCESL, Lda., VASCO DA CUNHA, S.A. e ATELIER CHRISTIAN DE PORTZAMPARC. Classificado em 4º lugar.
- Metropolitano Ligeiro da Margem Sul do Tejo - Concurso de Conceção/Construção/Exploração - CONSULGAL, S.A. (Junho, 2000). Classificado em 2º lugar.
- Estação Florestal Nacional em Oeiras - Concurso de Conceção e Construção do Edifício Sede da Estação Florestal Nacional. Projeto de Arranjos Exteriores. TEIXEIRA DUARTE, S.A. (Setembro, 1998)
- A 2 - Autoestrada do Sul - Sublanço Alcácer do Sal/Grândola Norte - Concurso de Conceção/Construção - Ponte sobre o rio Sado e Viaduto de Acesso. Projeto de Enquadramento Paisagístico. Estudo de Integração da Obra - Valorização Arquitetural. Projeto de Medidas de Minimização. ENGL, S.A. (Outubro, 1997). Classificado em 1º lugar.
- Elaboração do Atlas da Fauna e Flora da Serra da Cabreira. C.M. VIEIRA DO MINHO. (Novembro, 1996)
- Parque Urbano de Santa Sofia, Vila Franca de Xira. BENITO e FRANCA, Lda. C.M. VILA FRANCA DE XIRA. (Julho, 1996). Classificado em 2º lugar.
- Bairro Bento de Jesus Caraça, Oeiras. SOCIJOBÁ, Lda. C.M. OEIRAS. (Junho, 1996)
- Projeto de Reestruturação, Ampliação e Beneficiação do Centro de Lisboa do Instituto Português de Oncologia Francisco Gentil. Lisboa. BENITO & FRANCA, Lda. (Maio, 1996)
- Ampliação do Centro de Saúde de Vale de Cambra. Vale de Cambra. BENITO & FRANCA, Lda. (Março, 1996). (Classificado em 1º lugar).
- Plano Regional de Ordenamento do Território da Zona dos Mármoreis - PROZOM. ARQUIESPAÇO, Lda. DRARN/Alentejo. (Março, 1996)
- Hospital Distrital de Lamego. Concurso n.º 1/95 DRIESN. BENITO & FRANCA, Lda. (Janeiro, 1996)
- Hospital Dr. Eduardo Silva dos Santos, Centro Hospitalar de Vila Nova de Gaia, Novo Pavilhão. BENITO & FRANCA, Lda. (Janeiro, 1996)
- Escola Superior de Tecnologia de Saúde de Lisboa, Escola de Enfermagem Artur Ravara. BENITO & FRANCA, Lda. (Janeiro, 1996)
- Hospital Distrital de Santiago do Cacém. BENITO & FRANCA, Lda. (Novembro, 1995)

4.36 - PARTICIPAÇÃO EM CONCURSOS PÚBLICOS INTERNACIONAIS

- Praça Central de Ventanas. Equador. Projeto de Espaços Exteriores. Saraiva & Associados (Fevereiro, 2016)
- Puente Sobre El Río Jamapa y Boulevard Miguel Alemán. Vera Cruz. México. Projeto de Espaços Exteriores. Armando Rito, SA. ARIPA, Lda. (Março, 2016)
- Complexo Hoteleiro em Bejaia - Argélia. Projeto de Espaços Exteriores. Saraiva & Associados (Setembro, 2015)
- Clínica Sagrada Esperança, Luanda, Angola. Projeto de Espaços Exteriores. Aripa (Julho, 2015)
- Résidence El Mithak – Argélia. Projeto de Espaços Exteriores. Argélia. Saraiva & Associados/Teixeira Duarte.SA. 1º Lugar (Julho, 2015)
- Empreendimento da National Oil Company. Loteamento. Projeto de Espaços Exteriores. Líbia. Consulgal (Maio, 2014).

- Commercial and Residential Complex in Benghazi for Jabel International Holding Co. Projeto de Espaços Exteriores. Líbia. Consulgal (Março, 2014).
- Concurso Internacional para o Hospital de Bechar. Projecto de Espaços Exteriores. Argélia. Aripa/JFA (Fevereiro, 2014)
- Administrative Complex Construction Project for the Ministry of Transport and its affiliate departments and bodies. Tripoli. Líbia. Consulgal/Miguel Saraiva. (Outubro, 2013)
- Concurso Internacional para o Hospital Central de Argel, Douera. Projecto de Espaços Exteriores. Argélia. Aripa/JFA (Outubro, 2013)
- Concurso Internacional para a elaboração do Projeto de Espaços Exteriores do Water Quality Assurance Laboratory, no Qatar. Consulgal, S.A. (Dezembro, 2012)

5 - PRINCIPAIS CLIENTES

- ACB, Lda
- AGRIPRO, SA
- ASCENDI, SA
- ARIPA, Lda
- ATELIER JOSÉ VAZ PIRES, Lda
- BRISA, SA
- CAET XXI CONSTRUÇÕES ACE
- C.M. CASCAIS
- C.M. SESIMBRA
- C.M. TAVIRA
- C.M. V. F. de XIRA
- CENOR, SA
- CONSULGAL, SA
- CONSULMAR, Lda
- EDP, Gestão da Produção de Energia, SA
- EGSP, Lda
- EIP, SA
- ELECTROLINHAS, SA
- ENAQUE, Lda
- EP, Estradas de Portugal, SA
- ESCOM, SA
- ESTEREOFOTO, Lda
- ESTIPLANO, SA
- FERCONSULT, SA
- FUNDAÇÃO EUGÉNIO DE ALMEIDA
- GERA, Lda
- GIBB Portugal, SA
- GLACE, Grande Lisboa, ACE
- GMV, SA
- HPP - Hospitais Privados de Portugal
- IHRU
- IP - Infraestruturas de Portugal
- J. Freguesia de Carcavelos
- LISCONT, SA
- Lusíadas Saúde, SA
- MÃE D'ÁGUA, Lda
- MAXIPRO, S.A
- M. CABRITA, Lda
- MOTA-ENGIL, SA
- NOCTULA, LDA
- NORVIA, SA
- NVIST, SA
- PINHAL, ACE
- PLANARQ, Lda
- PROMAN, SA
- PROMONTÓRIO ARQUITETOS
- QUADRANTE, SA
- REFER, EPE
- REN, SA
- REN, Gasodutos, SA
- REN, Armazenagem, SA
- ROHDE-NIELSEN
- SANEST, SA
- SARAIVA e ASSOCIADOS, SA
- SENER-ENGIVIA, SA
- SOARES da COSTA, SA
- SOCIAMB, Lda
- SOCIJOBA, Lda
- SOMAGUE, SA
- TECNEIRA, SA
- TEIXEIRA DUARTE, SA
- TIS PT, SA
- VALORSUL, SA
- VIAPONTE, Lda

6 - DESCRIÇÃO DO EQUIPAMENTO TÉCNICO DE APOIO DISPONÍVEL NO DESENVOLVIMENTO DOS ESTUDOS

HARDWARE

COMPUTADORES:

- Servidor HP Proliant ML10 v2
- Storage NASNETGEAR 2TB
- Portátil Lenovo, Y700-17ISK i7-6700HQ, 16GB
- 1 Intel Core i7; 16 GB Mem; 1 TB disco
- 1 Intel Core i7; 8 GB Mem; 500 GB disco
- Portátil Intel Core i5; 4 GB Mem; 500 GB disco
- 2 Intel Core i3; 8 GB Mem; 500 GB disco
- 1 Intel Core i3; 4 GB Mem; 500 GB disco
- 1 Intel Core 2Duo, E7400, 2GB Mem, 250 GB disco SSD
- 1 Intel Core 2 E6550, 2 GB Mem, 250 GB disco
- 1 Intel Core 2Duo E5700, 2GB Mem, 250 GB
- Portátil Intel Core 2 T7250, 1 GB Mem, 160 GB
- Portátil Intel Core 2 T5500, 1 GB Mem, 120 GB

IMPRESSORAS:

- HP Color LaserJet CP 3525dn; A4
- HP Color LaserJet CP 6015dn; A4/A3
- HP Officejet F4100; Policromática; A4 (Copiadora/Scanner/Impressora)
- HP Deskjet 2050; Policromática; A4 (Copiadora/Scanner/Impressora)
- Ploter HP Designjet T1200, Policromática A0/A1

EQUIPAMENTO ACESSÓRIO:

- D-Link NAS - Share Centre 4 TB
- Sistema Back-up: 2 Discos Externos Western Digital 3T
- Multi-modem
- Ligação à Internet: [Vodafone](#) Fibra 100 MB
- EZ Switch 16/24 portas 10/100/1000 Mbits

SOFTWARE

UTILITÁRIOS DIVERSOS:

- Sistema operativo: Windows 10, 8.1, 7 e XP
- Microsoft Office Versões 2010 e 2007
- Utilitários: Antivirus Kaspersky e IZarc
- Software de rede: Windows Server Std 2003

PROCESSAMENTO E DESENHO GRÁFICO:

- REVIT 2017
- AUTOCAD MAP 3D 2017
- ARCVIEW GIS 10.3.1 c/ BING MAPS
- CORELDRAW 9
- ADOBE Photoshop CS3
- Acrobat Professional 8

OUTROS EQUIPAMENTOS

- Automóveis:
 - Toyota Yaris
- GPS TOMTOM
- GPS PROFISSIONAL MAGELLAM
- Máquina Fotográfica CANON EOS 45D Digital

Lisboa, 29 de Dezembro de 2016